

УКРСПЕЦНАЛАДКА



ДНЕПРОПЕТРОВСК
2013



ООО «Укрспецналадка» работает на машиностроительном рынке Украины с 1997 года.

Компания специализируется на производстве деталей, узлов, механизмов и комплектующих, используемых в угольной промышленности.

Предприятие ООО «Укрспецналадка», выпускает горно-шахтное оборудование и его элементы для предприятий повышенной опасности, полностью соответствует требованиям нормативно-правовых актов по охране труда и промышленной безопасности. Продукция может эксплуатироваться на шахтах Украины, в том числе, опасным по газу и пыли. (Экспертное заключение №14.-02.-17.-3446.11 Донецкого ЭТЦ Госгорпромнадзора Украины).

ООО «Укрспецналадка» располагает необходимой конструкторской и технологической документацией на горно-шахтное оборудование и его составляющие, разработчиками которой являются ГП «Донгипроуглемаш» (г. Донецк), ОАО «ШахтНИУИ» (г. Шахт, Россия), ЛИСВУ (г. Луганск), а также конструкторский отдел предприятия.

Потребителями продукции ООО «Укрспецналадка» являются более 120 предприятий Украины и России.

Наличие парка станочного оборудования и производственные площади позволяют предприятию изготавливать следующую продукцию:

- гидродомкраты, гидроцилиндры, гидропатроны, домкраты подъёма основания, гидростойки;
- корпуса блока управления, блоки стоечные, блоки замка, блоки клапанные, гидроблоки;
- гидрозамки, гидроклапаны, обратные клапаны, клапаны отсечные, гидрораспределители;
- арматура (ниппеля, муфты, гайки, кольца, штуцера), соединительная арматура (муфты соединительные, коллектора, силовые заглушки, переходняки УБРС) к секциям механизированных крепей: КД 80, КД 90, КД 90 Т, ДМ, ДТ, КДД, МК, всех типоразмеров,

а также любые гидроцилиндры и гидродомкраты с диаметром цилиндра от 50 мм до 250 мм;

- запорную арматуру, краны шаровые, краны-фильтры;
- фильтры с обратной промывкой;
- рукава высокого давления в диапазоне внутренних диаметров от 4 мм до 50 мм.

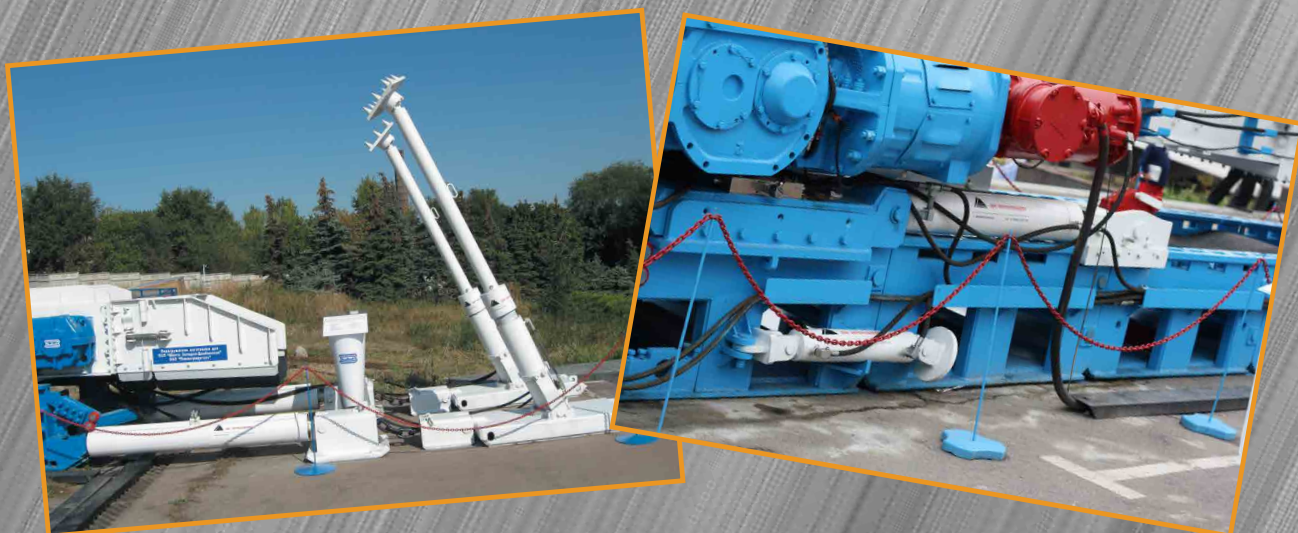
Предприятие оснащено станочным парком нового технического уровня с ЧПУ (SPINNER производство Германия), обрабатывающие центры HR-5B, NB-H-100-1, MAXO-600, фрезеровальные станки CP13Ф3 с ЧПУ, BM127, BT-10, а также станками с ЧПУ серии MAZAK (производство Японии), обжимные станки UNIFLEX.

Слесарные и сборочные участки укомплектованы испытательными стендами для проверки продукции под высоким давлением.

Сварочный участок оснащён оборудованием для сварки в углекислой среде и располагает приспособлениями для сварки диаметров до 300 мм.

Отдел технического контроля предприятия обеспечивает входной, пооперационный и окончательный контроль изготавливаемой продукции. Контролёры ОТК имеют полный комплект технической документации, специальный и универсальный мерительный инструмент.

Высококвалифицированные специалисты и гибкий технологический процесс позволяют производить изделия по



стандартам стран, которые являются ведущими производителями горно-шахтного оборудования.

Наша продукция, заказчиками которой являются угледобывающие предприятия компании ООО «ДТЭК», ООО «Метинвест-холдинг», ПАО «Донецксталь» - металлургический завод», ОАО ХМЗ «Свет шахтёра» и др., успешно эксплуатируется на угольных предприятиях Украины и России.

Приглашаем к сотрудничеству.

Гарантируем высокое качество и разумные цены от производителя.

УКРСПЕЦНААДКА



РАЗБОРНАЯ И НЕРАЗБОРНАЯ КОНЦЕВАЯ АРМАТУРА

Изготавливаемая нами концевая арматура отличается высокой точностью и качеством изготовления, ее конструктивные особенности позволяют гарантировать герметичность заделки при давлениях в два раза выше рабочего. Заделка защищена высокостойким антикоррозионным покрытием.



Вся продукция разрешена для применения в подземных условиях шахт Украины.

Для обжима рукавов высокого давления используется разборная и неразборная концевая арматура (заделка).

Заделка обжимная неразборная (еврозаделка) применяется для рабочего давления 320 атм. и выше.

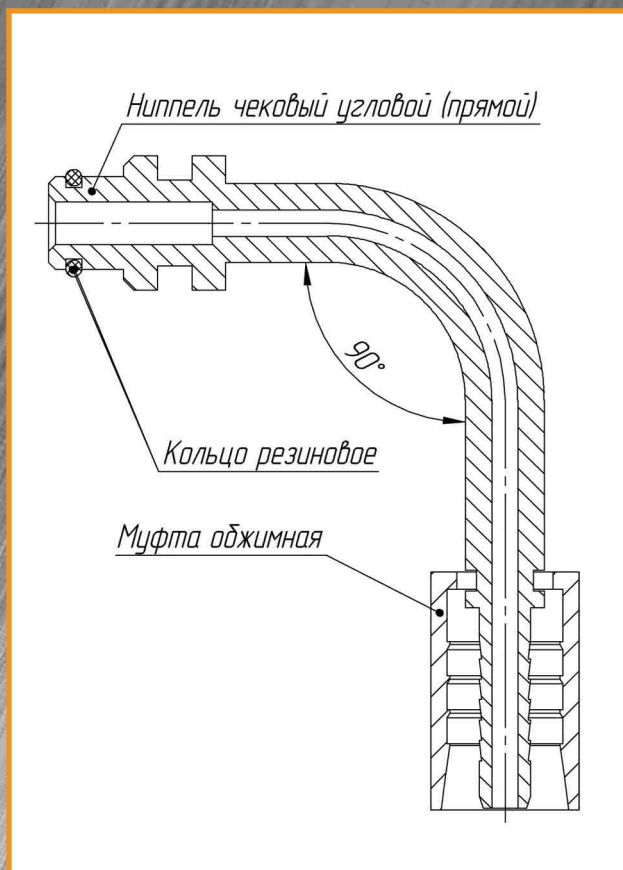
Заделка разборная применяется для рабочего давления 200 атм.



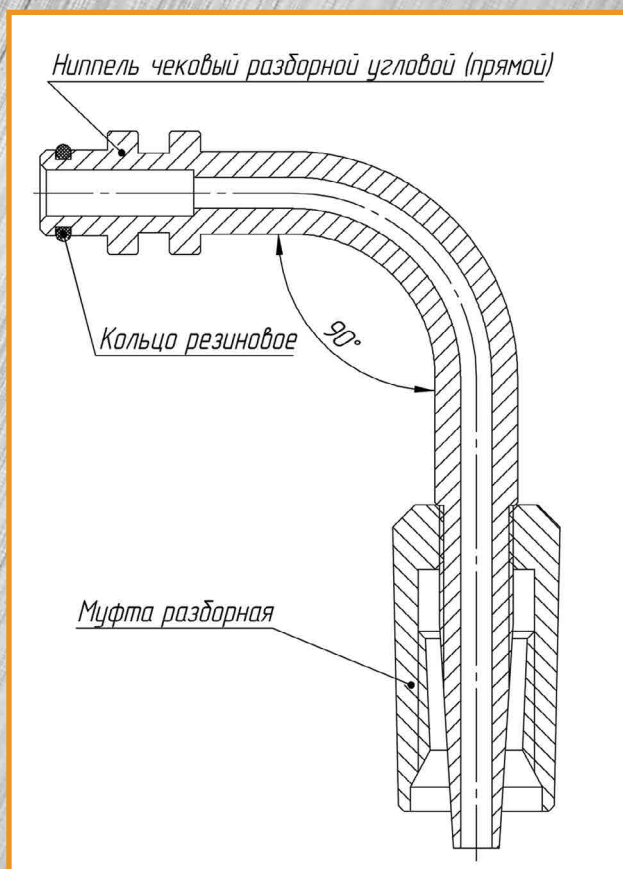
ООО «Укрспецналадка» осуществляет продажу комплектующих к гидравлическим рукавам и системам. Предлагаемый нами спектр концевой, соединительной и запорной арматуры (ниппели, гайки, муфты обжимные,

переходники, муфты соединительные, тройники, краны шаровые и т.п.), а также штуцерованные рукава высокого давления широко применяются в горнодобывающей промышленности и машиностроении.

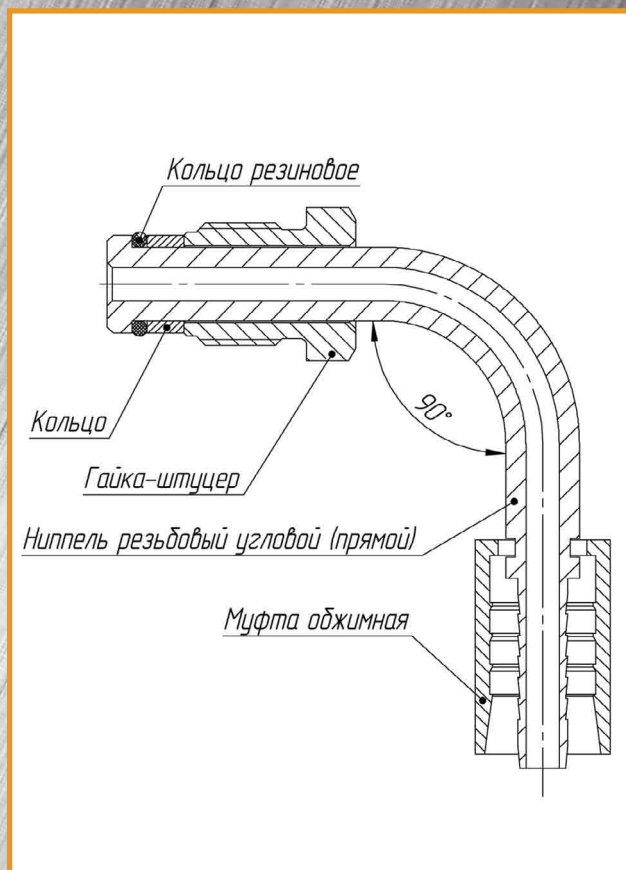
КОНЦЕВАЯ АРМАТУРА ЧЕКОВАЯ ПРЯМАЯ/ УГЛОВАЯ



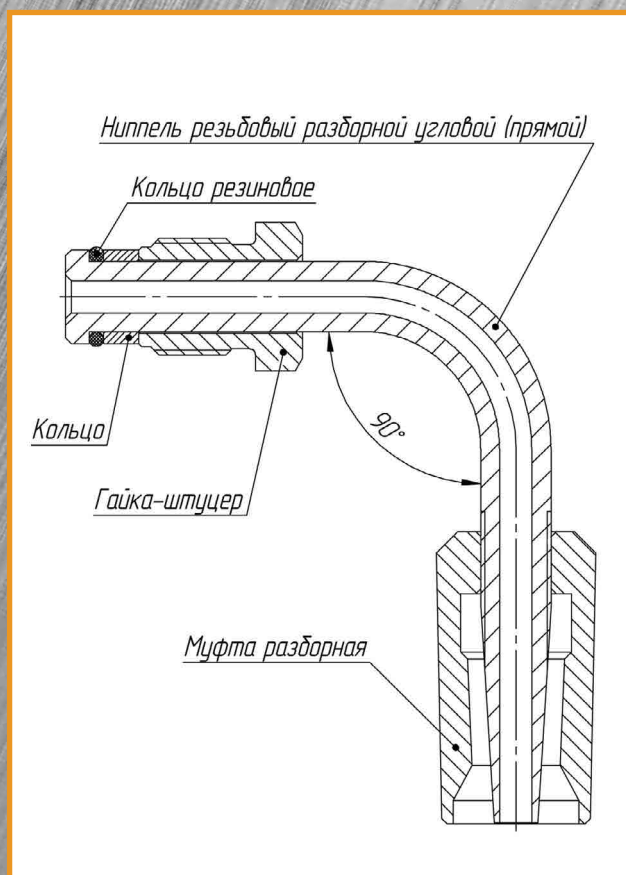
КОНЦЕВАЯ АРМАТУРА ЧЕКОВАЯ РАЗБОРНАЯ ПРЯМАЯ/ УГЛОВАЯ



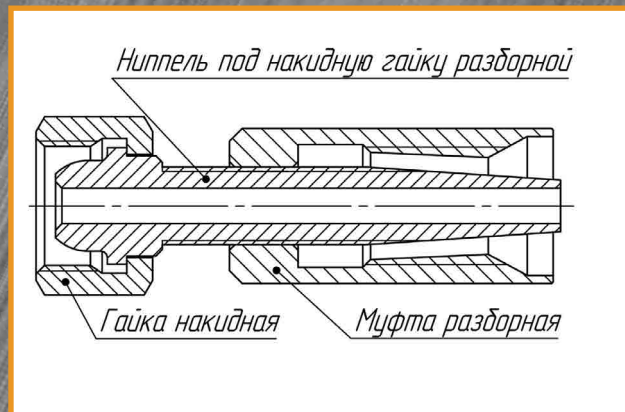
КОНЦЕВАЯ АРМАТУРА РЕЗЬБОВАЯ ПРЯМАЯ/ УГЛОВАЯ



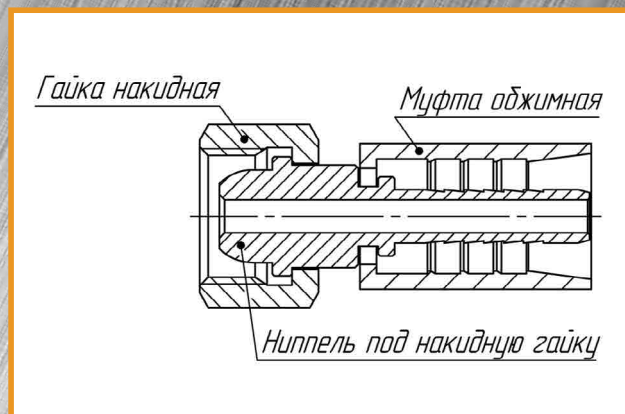
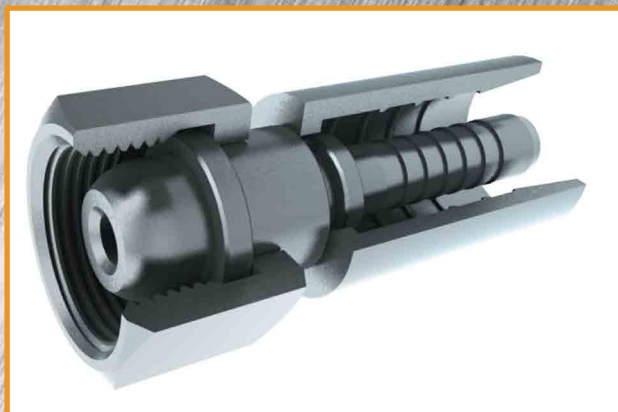
КОНЦЕВАЯ АРМАТУРА РЕЗЬБОВАЯ РАЗБОРНАЯ ПРЯМАЯ/ УГЛОВАЯ



КОНЦЕВАЯ АРМАТУРА С НАКИДНОЙ ГАЙКОЙ РАЗБОРНАЯ



КОНЦЕВАЯ АРМАТУРА С НАКИДНОЙ ГАЙКОЙ ОБЖИМНАЯ



РУКАВА ВЫСОКОГО ДАВЛЕНИЯ (РВД)

Рукава высокого давления применяют в качестве гибких трубопроводов для передачи рабочей жидкости под давлением к агрегатам гидропривода. Их применяют в качестве гибких соединительных трубопроводов гидравлических систем в горно-шахтном оборудовании, сельскохозяйственной и дорожно-строительной технике, и многих других отраслях народного хозяйства.

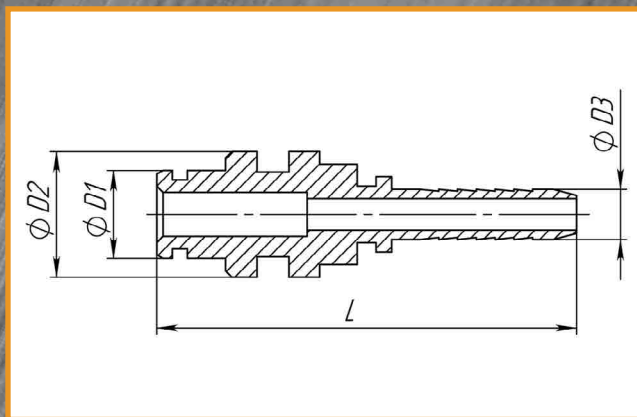
Конструкция рукава высокого давления представляет собой две и более резиновых трубки помещенных одна в другую армированных металлическими оплетками или навивками. Металлическая оплетка и количество ее слоев является основным критерием прочности рукава высокого давления. Для сборки и опрессовки гидравлических элементов используются специальные станки различных видов. К такому оборудованию чаще всего относят опрессовочное оборудование, отрезные и окорочные станки.

Благодаря наличию собственного прессового оборудования и прочных партнерских отношений с ведущими производителями промышленных рукавов, мы способны производить обжим рукавов в диапазоне внутренних диаметров от 4 до 50 мм.

Мы используем только высококачественные рукава и комплектуем их концевой арматурой в соответствии с предоставленной заказчиком спецификацией.

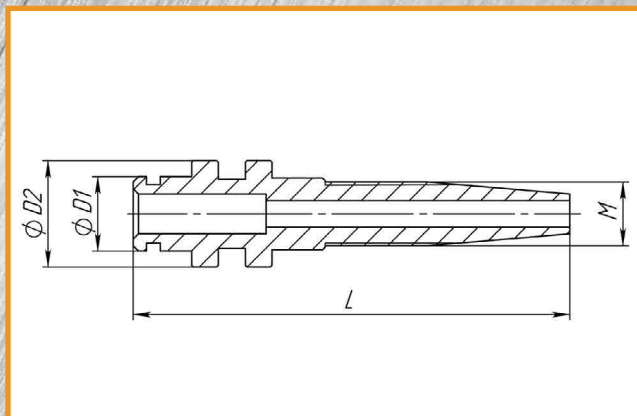


НИППЕЛЬ ЧЕКОВЫЙ ПРЯМОЙ/ УГЛОВОЙ



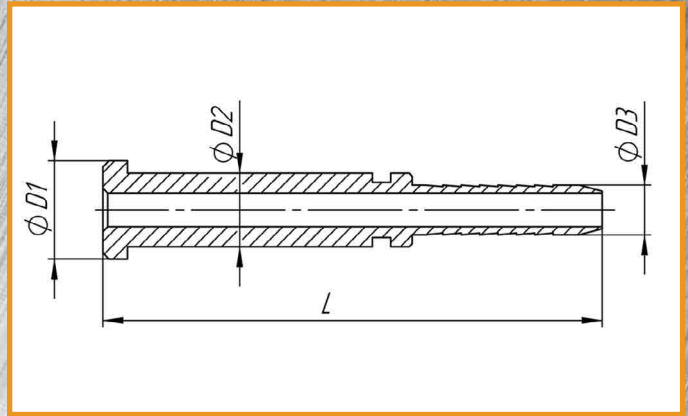
Наименование	Размеры, мм			
	D1	D2	D3	L
H8ЧП/H8ЧУ	14	20	8,1	67/132
H12ЧП/H12ЧУ	18	24	13	67/132
H16ЧП	21	26	22	70
H20ЧП	24	29	20,2	82
H25ЧП	31	39	24,5	88
H32ЧП	38	46	33	112

НИППЕЛЬ ЧЕКОВЫЙ РАЗБОРНОЙ ПРЯМОЙ/ УГЛОВОЙ



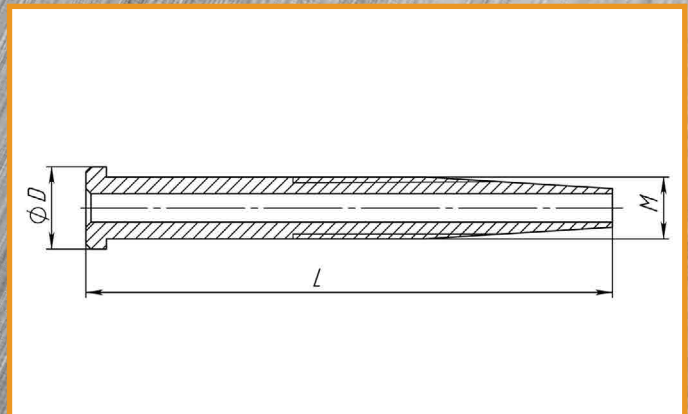
Наименование	Размеры, мм			
	D1	D2	L	M
H8ЧПР/H8ЧУР	14	20	72/165	12X1,25
H12ЧПР/H12ЧУР	18	24	98/170	16X1,5
H16ЧПР	21	26	100	20X1,5
H20ЧПР	24	29	120	26X1,5

НИППЕЛЬ РЕЗЬБОВЫЙ ПРЯМОЙ/ УГЛОВОЙ



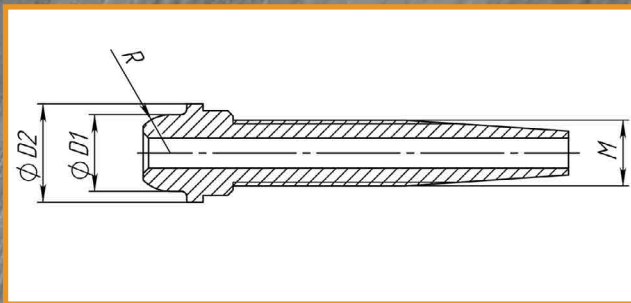
Наименование	Размеры, мм			
	D1	D2	D3	L
H8РП/H8РУ	16	12	8,1	82/136
H12РП/H12РУ	20	16	13	82/159
H16РП	25	20	16	94
H20РП	32	26	19,3	102
H25РП	38	30	24,5	105
H32РП	45	38	31,5	120

НИППЕЛЬ РЕЗЬБОВЫЙ РАЗБОРНОЙ ПРЯМОЙ/ УГЛОВОЙ



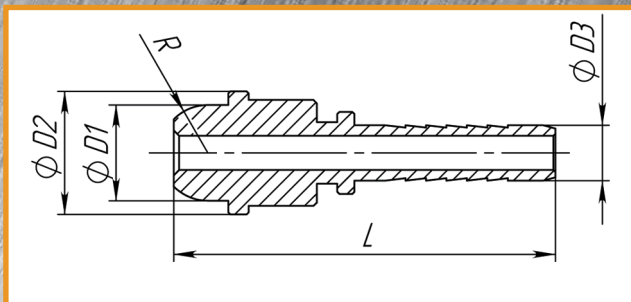
Наименование	Размеры, мм		
	D	L	M
H8РПР/H8РУР	16	103/156	12x1,25
H12РПР/H12РУР	20	103/160	16x1,5
H16РПР	25	115	20x1,5
H20РПР	32	128	26x1,5

НИППЕЛЬ ПОД НАКИДНУЮ ГАЙКУ РАЗБОРНОЙ



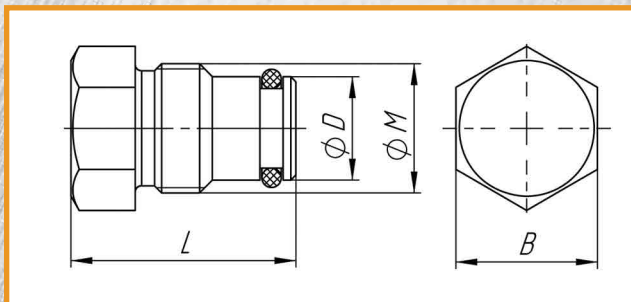
Наименование	Размеры, мм				
	D1	D2	R	L	M
H8НПР	14	18	7	56	12x1,25
H12НПР	18	22	9	56	16x1,5
H16НПР	22	28	11	61	20x1,5
H20НПР	28	34	9	72	26x1,5

НИППЕЛЬ ПОД НАКИДНУЮ ГАЙКУ



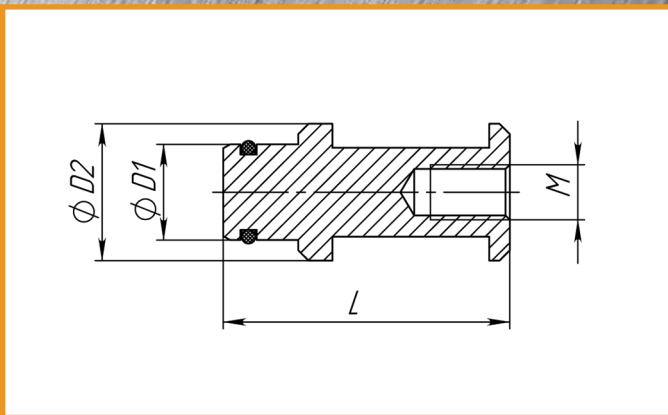
Наименование	Размеры, мм				
	D1	D2	D3	R	L
H8НП	14	18	8,1	7	56
H12НП	18	22	13	9	56
H16НП	22	28	16	11	61
H20НП	28	34	19,3	9	72

ЗАГЛУШКА СИЛОВАЯ РЕЗЬБОВАЯ



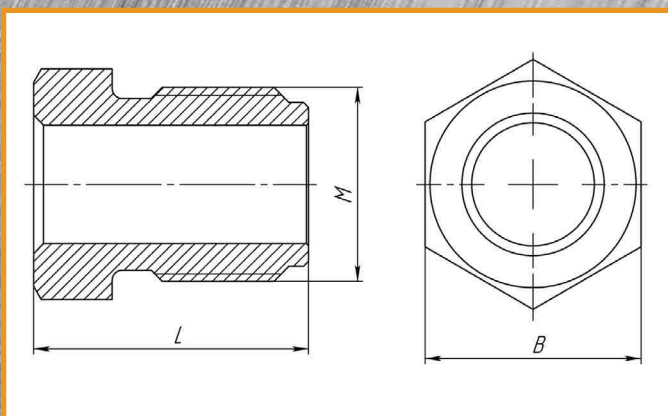
Наименование	Размеры, мм			
	D	L	B	M
3C8P	16	35	22	20x1,5
3C12P	20	35	24	24x1,5
3C16P	25	36	32	30x1,5
3C20P	32	37	36	36x1,5
3C25P	38	37	46	42x1,5

ЗАГЛУШКА СИЛОВАЯ ЧЕКОВАЯ



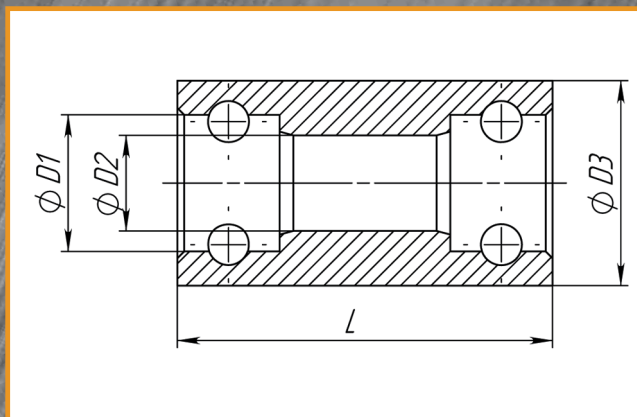
Наименование	Размеры, мм			
	D1	D2	L	M
3С8Ч	14	20	35	8
3С12Ч	18	24	35	8
3С16Ч	21	26	35	8
3С20Ч	24	29	35	8
3С25Ч	31	39	42	8
3С32Ч	38	46	42	8

ГАЙКА-ШТУЦЕР



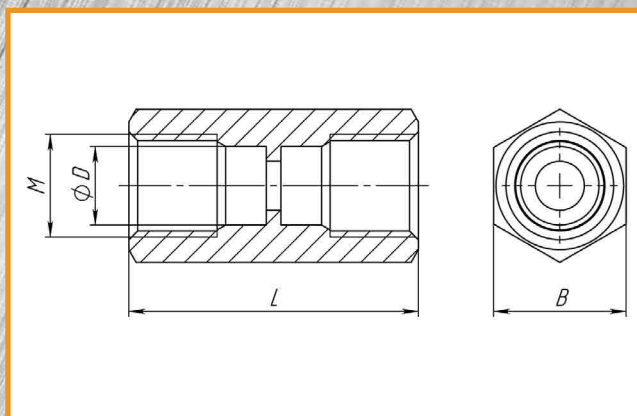
Наименование	Размеры, мм		
	B	L	M
Гайка 8	22	28	20x1,5
Гайка 12	24	28	24x1,5
Гайка 16	32	28	30x1,5
Гайка 20	41	32	36x1,5
Гайка 25	46	32	42x1,5
Гайка 32	50	32	48x1,5

МУФТА СОЕДИНИТЕЛЬНАЯ ЧЕКОВАЯ



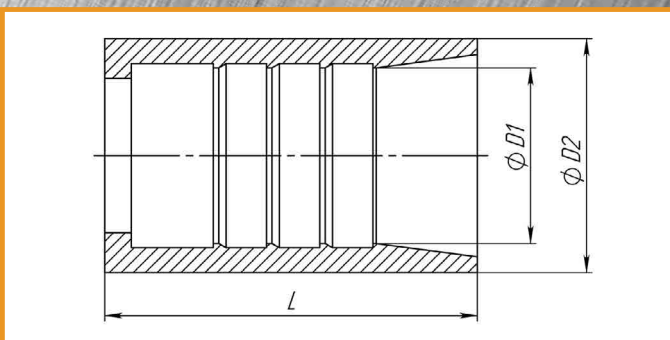
Наименование	Размеры, мм			
	D1	D2	D3	L
MC8Ч	20	14	30	55
MC12Ч	24	18	35	55
MC16Ч	26	21	35	55
MC20Ч	29	24	40	55
MC25Ч	39	31	55	65
MC32Ч	46	38	59	65

МУФТА СОЕДИНИТЕЛЬНАЯ РЕЗЬБОВАЯ



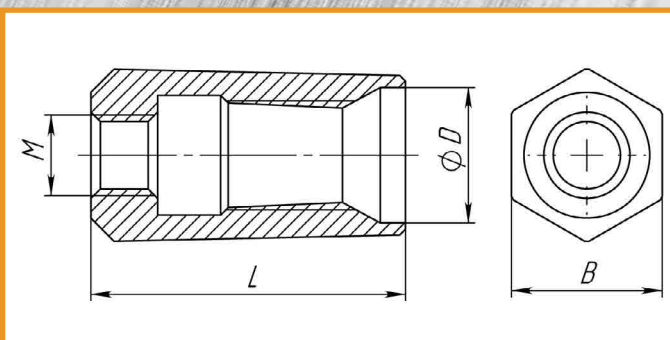
Наименование	D, мм	L, мм	B, мм	M
MC8P	16	59	27	20x1,5
MC12P	20	59	30	24x1,5
MC16P	25	63	41	30x1,5
MC20P	32	63	46	36x1,5
MC25P	38	63	50	42x1,5
MC32P	45	67	60	48x1,5

МУФТА ОБЖИМНАЯ



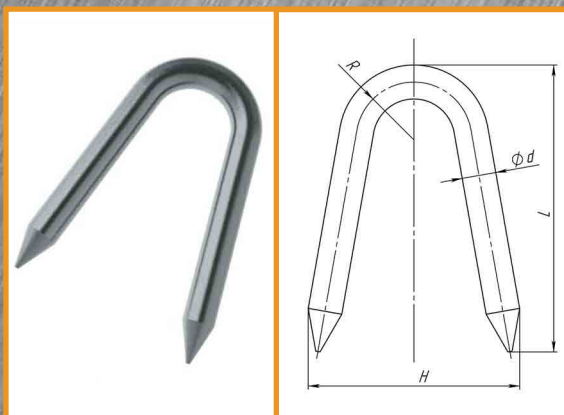
Наименование	Размеры, мм		
	D1	D2	L
M8	16,5	22	35
M12	21,8	28	37
M16	24	32	40
M20	30,5	36	45
M25	36	44	50
M32	46,9	54	70

МУФТА РАЗБОРНАЯ



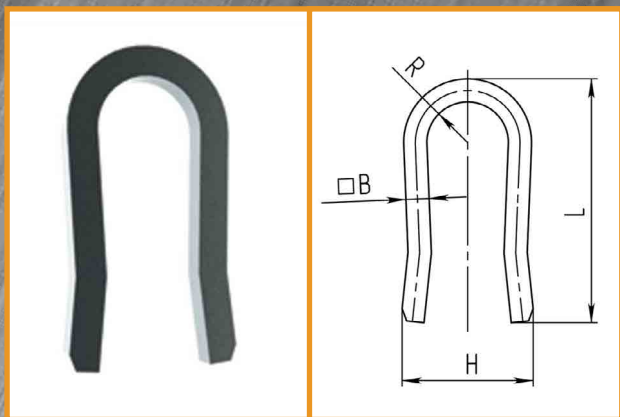
Наименование	Размеры, мм			
	D	L	B	M
MP8	21,5	50	24	12x1,25
MP12	25,5	52	30	16x1,5
MP16	29,5	55	32	20x1,5
MP20	35	72	41	26x1,5

СКОБА КРУГЛОГО СЕЧЕНИЯ



Наименование	Размеры, мм			
	d	L	H	R
Скоба 8	5	42	26	6
Скоба 12	5	48	30	8
Скоба 16	5	49	33	9
Скоба 20	5	55	35	11
Скоба 25	7	67	46	14
Скоба 32	7	86	54	18

СКОБА КВАДРАТНОГО СЕЧЕНИЯ



Наименование	Размеры, мм			
	B	H	L	R
Скоба 8K	4	23	42	7
Скоба 12K	4	27	48	9
Скоба 16K	4	29	49	10
Скоба 20K	4	31	55	11,5
Скоба 25K	6	41	74	15
Скоба 32K	6	48	83	18,5

ПЕРЕХОДНИК УГЛОВОЙ/ ПРЯМОЙ

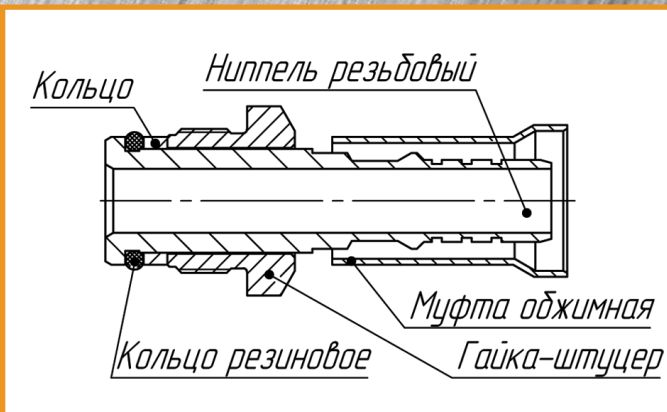


ТРОЙНИКИ

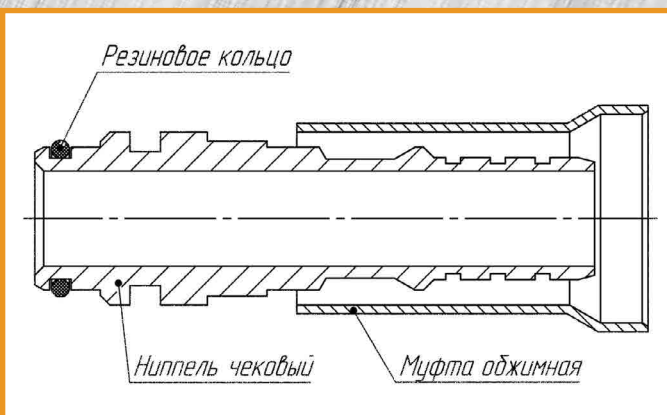


КОНЦЕВАЯ АРМАТУРА С ТРУБНОЙ (ПОПЕРЕЧНОЙ) ОБЖИМКОЙ

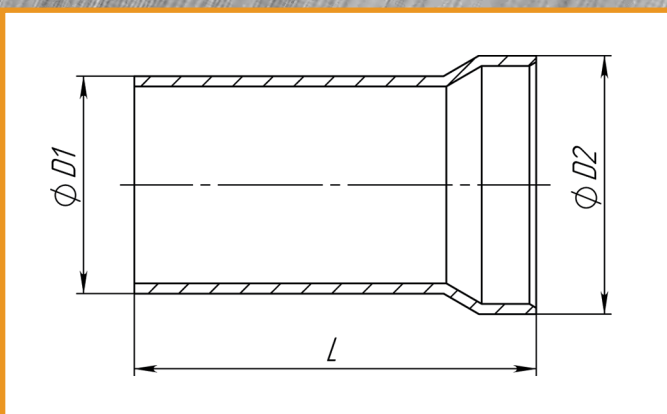
КОНЦЕВАЯ АРМАТУРА РЕЗЬБОВАЯ



КОНЦЕВАЯ АРМАТУРА ЧЕКОВАЯ

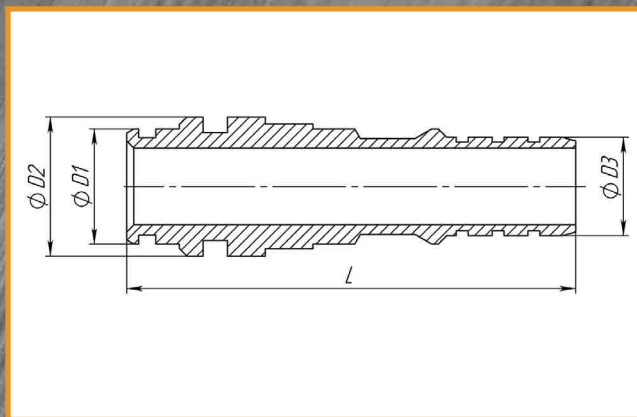


МУФТА ОБЖИМНАЯ



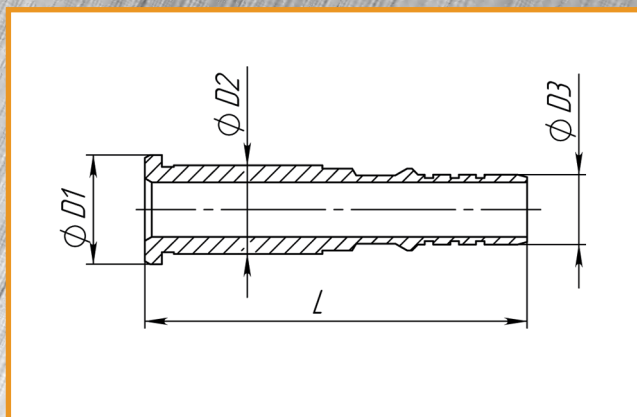
Наименование	Размеры, мм		
	D1	D2	L
Муфта 8	23	26	55
Муфта 12	25,5	28	55
Муфта 20	32	38	59
Муфта 25	41	47	59

НИППЕЛЬ ЧЕКОВЫЙ



Наименование	Размеры, мм			
	D1	D2	D3	L
H8ЧТО	14	20	8	92
H12ЧТО	18	24	10	94
H16ЧТО	21	26	16,5	95
H20ЧТО	24	29	20,5	94
H25ЧТО	31	39	25	105

НИППЕЛЬ РЕЗЬБОВЫЙ



Наименование	Размеры, мм			
	D1	D2	D3	L
H8РТО	16	12	8,5	104
H12РТО	20	16	12	104
H16РТО	25	20	16,5	102
H20РТО	32	26	20,5	112

№ п/п	Наименование	Обозначение
1	Чековая прямая 8 ЧП	ДУ-8 ЧП
2	Чековая угловая 8 ЧУ	ДУ-8 ЧУ
3	Резьбовая прямая 8 РП	ДУ-8 РП
4	Резьбовая угловая 8 РУ	ДУ-8 РУ
5	Чековая прямая 12 ЧП	ДУ-12 ЧП
6	Чековая угловая 12 ЧУ	ДУ-12 ЧУ
7	Резьбовая прямая 12 РП	ДУ-12 РП
8	Резьбовая угловая 12 РУ	ДУ-12 РУ
9	Чековая прямая 16 ЧП	ДУ-16 ЧП
10	Резьбовая прямая 16 РП	ДУ-16 РП
11	Чековая прямая 20 ЧП	ДУ-20 ЧП
12	Резьбовая прямая 20 РП	ДУ-20 РП
13	Чековая прямая 25 ЧП	ДУ-25 ЧП
14	Резьбовая прямая 25 РП	ДУ-25 РП
15	Резьбовая прямая 32 РП	ДУ-32 РП
16	Чековая прямая разборная 8 ЧПР	ДУ-8 ЧПР
17	Чековая угловая разборная 8 ЧУР	ДУ-8 ЧУР
18	Резьбовая прямая разборная 8 РПР	ДУ-8 РПР
19	Резьбовая угловая разборная 8 РУР	ДУ-8 РУР
20	Чековая прямая разборная 12 ЧПР	ДУ-12 ЧПР
21	Чековая угловая разборная 12 ЧУР	ДУ-12 ЧУР
22	Резьбовая прямая разборная 12 РПР	ДУ-12 РПР
23	Резьбовая угловая разборная 12 РУР	ДУ-12 РУР
24	Резьбовая прямая разборная 16 РПР	ДУ-16 РПР
25	Резьбовая прямая разборная 20 РПР	ДУ-20 РПР
26	Муфта соединительная чековая МС 8 Ч	МС 8 Ч
27	Муфта соединительная чековая МС 12 Ч	МС 12 Ч
28	Муфта соединительная чековая МС 16 Ч	МС 16 Ч
29	Муфта соединительная чековая МС 20 Ч	МС 20 Ч
30	Муфта соединительная чековая МС 25 Ч	МС 25 Ч
31	Муфта соединительная чековая МС 32 Ч	МС 32 Ч

32	Муфта соединительная резьбовая МС 8 Р	МС 8 Р
33	Муфта соединительная резьбовая МС 12 Р	МС 12 Р
34	Муфта соединительная резьбовая МС 16 Р	МС 16 Р
35	Муфта соединительная резьбовая МС 20 Р	МС 20 Р
36	Муфта соединительная резьбовая МС 25 Р	МС 25 Р
37	Муфта соединительная резьбовая МС 32 Р	МС 25 Р
38	Скоба 8	Скоба 8
39	Скоба 12	Скоба 12
40	Скоба 25	Скоба 25
41	Скоба 32	Скоба 32
42	Переходник угловой 8	УБРС.00.00.009
43	Переходник угловой 12	УБРС.00.00.009-01
44	Переходник	ЗКД90Т.11.07.002
45	Ниппель	ЗКД90Т.11.07.001
46	Тройник (ø25)	ЗКД90.00.01.004

РЕЗИНОТЕХНИЧЕСКИЕ ИЗДЕЛИЯ

Предприятие производит реализацию резинотехнических изделий (РТИ) для ремонта и эксплуатации гидравлического оборудования механизированных крепей, гидравлических коммуникаций работающих под высоким давлением (манжеты двухсторонние, кольца защитные, чистильщики, кольца уплотняющие), а также производит комплектацию подборками ремкомплектов гидростоек и гидродомкратов.

№ п/п	Наименование	Обозначение
1	Кольцо	003-005-14-2-0
2	Кольцо	003-005-19-2-0
3	Кольцо	004-006-14-2-0
4	Кольцо	005-008-19-2-0
5	Кольцо	005-010-30-2-0
6	Кольцо	006-009-19-2-0
7	Кольцо	006-010-25-2-0
8	Кольцо	007-010-19-2-0
9	Кольцо	008-010-14-2-0
10	Кольцо	008-011-19-2-0
11	Кольцо	008-012-25-2-0
12	Кольцо	010-013-19-2-0
13	Кольцо	010-014-25-2-0
14	Кольцо	011-014-19-2-0
15	Кольцо	011-015-25-2-0
16	Кольцо	012-015-19-2-0
17	Кольцо	012-016-25-2-0
18	Кольцо	013-016-19-2-0
19	Кольцо	014-018-25-2-0
20	Кольцо	015-018-19-2-0
21	Кольцо	016-020-25-2-0
22	Кольцо	018-022-25-2-0
23	Кольцо	019-023-25-2-0
24	Кольцо	020-025-30-2-0
25	Кольцо	021-025-25-2-0
26	Кольцо	023-026-19-2-0
27	Кольцо	023-027-25-2-0

№ п/п	Наименование	Обозначение
28	Кольцо	024-030-36-2-0
29	Кольцо	025-029-25-2-0
30	Кольцо	026-030-25-2-0
31	Кольцо	026-032-36-2-0
32	Кольцо	027-031-25-2-0
33	Кольцо	027-032-30-2-0
34	Кольцо	028-033-30-2-0
35	Кольцо	030-038-46-2-0
36	Кольцо	033-038-30-2-0
37	Кольцо	035-038-19-2-0
38	Кольцо	039-045-36-2-0
39	Кольцо	045-053-46-2-0
40	Кольцо	055-065-58-2-0
41	Кольцо	065-075-58-2-0
42	Кольцо	070-080-58-2-0
43	Кольцо	080-086-36-2-0
44	Кольцо	080-090-58-2-0
45	Кольцо	100-110-58-2-0
46	Кольцо	110-120-58-2-0
47	Кольцо	145-155-58-2-0
48	Кольцо	160-170-58-2-0
49	Кольцо	200-210-58-2-0
50	Кольцо	2300А-17-2
51	Кольцо	ГСД12.00.011
52	Кольцо	ГСД12.00.028
53	Кольцо	ГСД12.00.028А
54	Кольцо	ГСД12.036

№ п/п	Наименование	Обозначение
55	Кольцо	ГСД12.036А
56	Кольцо	ГСД12.049
57	Кольцо	ГСД20.П.004
58	Кольцо	ГСД20.П.004-01
59	Кольцо	ГСД3.022
60	Кольцо	ГСД3.022-01
61	Кольцо	РП 140
62	Кольцо	РС.006
63	Кольцо	РСД.011
64	Кольцо	РСД.022-09
65	Кольцо	1-Н-006-010-25-1
66	Кольцо	1-Н-011-014-19-1
67	Кольцо	1-Н-011-015-25-1
68	Кольцо	1-Н-012-015-19-1
69	Кольцо	1-Н-012-016-25-1
70	Кольцо	1-Н-014-018-25-1
71	Кольцо	1-Н-018-022-25-1
72	Кольцо	1-Н-023-027-25-1
73	Кольцо	1-Н-024-028-25-1
74	Кольцо	1-Н-026-030-25-1
75	Кольцо	1-Н-032-040-46-1
76	Кольцо	1-Н-034-040-36-1
77	Кольцо	1-Н-035-040-30-1
78	Кольцо	1-Н-042-050-46-1
79	Кольцо	1-Н-044-050-36-1
80	Кольцо	1-Н-049-055-36-1
81	Кольцо	1-Н-055-065-58-1
82	Кольцо	1-Н-059-065-36-1
83	Кольцо	1-Н-060-068-46-1
84	Кольцо	1-Н-060-070-58-1
85	Кольцо	1-Н-065-075-58-1
86	Кольцо	1-Н-070-080-58-1
87	Кольцо	1-Н-075-085-58-1
88	Кольцо	1-Н-080-090-58-1
89	Кольцо	1-Н-090-100-58-1
90	Кольцо	1-Н-100-110-58-1
91	Кольцо	1-Н-110-120-58-1
92	Кольцо	1-Н-115-125-58-1

№ п/п	Наименование	Обозначение
93	Кольцо	1-Н-130-140-58-1
94	Кольцо	1-Н-135-145-58-1
95	Кольцо	1-Н-145-155-58-1
96	Кольцо	1-Н-160-170-58-1
97	Кольцо	1-Н-200-210-58-1
98	Кольцо	II-П-008-011-19-3
99	Кольцо	II-П-011-014-19-3
100	Кольцо	II-П-011-015-25-3
101	Кольцо	II-П-014-018-25-3
102	Кольцо	II-П-019-023-25-3
103	Кольцо	II-П-033-038-30-3
104	Кольцо	Ц60 ОСТ12.44.326
105	Кольцо	Ц90 ОСТ12.44.326
106	Кольцо	Ц110 ОСТ12.44.326
107	Кольцо	Ц110Р ОСТ12.44.326
108	Кольцо	Ц110Р2ОСТ12.44.326
109	Кольцо	Ц110Р3ОСТ12.44.326
110	Кольцо	Ц110Р4ОСТ12.44.326
111	Кольцо	Ц125 ОСТ12.44.326
112	Кольцо	Ц140 ОСТ12.44.326
113	Кольцо	Ц150 ОСТ12.44.326
114	Кольцо	Ц160 ОСТ12.44.326
115	Кольцо	Ц160 Р1 ОСТ12.44.326
116	Кольцо	Ц160 Р2 ОСТ12.44.326
117	Кольцо	Ц160 Р3 ОСТ12.44.326
118	Кольцо	Ц160 Р4 ОСТ12.44.326
119	Кольцо	Ц200 ОСТ12.44.326
120	Кольцо	Ц220 ОСТ12.44.326
121	Кольцо	Ш80 ОСТ12.44.326
122	Кольцо	ШМ100 ОСТ12.44.326
123	Кольцо	ШМ100 Р ОСТ12.44.326
124	Кольцо	ШМ100 ОСТ12.44.326
125	Кольцо	ШМ110 ОСТ12.44.326
126	Кольцо	ШМ135 ОСТ12.44.326
127	Кольцо	ШМ150 ОСТ12.44.326
128	Кольцо	ШМ150 Р ОСТ12.44.326
129	Кольцо	ШМ150 Р2ОСТ12.44.326
130	Кольцо	ШМ160 ОСТ12.44.326

№ п/п	Наименование	Обозначение
131	Кольцо	ШМ190 ОСТ12.44.326
132	Кольцо	КШ 40x50
133	Кольцо	КП 50x40
134	Кольцо	КШ 45x55
135	Кольцо	КШ 60x50
136	Кольцо	КШМ 60x70
137	Кольцо	КПМ 70x60
138	Кольцо	КШ 70x85
139	Кольцо	КШ 80x100
140	Кольцо	КШ 90x110
141	Кольцо	КП 110x90
142	Кольцо	КШМ 110x120
143	Кольцо	КП 125x105
144	Кольцо	КШМ 130x140
145	Манжета	Ц60 ОСТ12.44.325
146	Манжета	Ц90 ОСТ12.44.325
147	Манжета	Ц100 ОСТ12.44.325
148	Манжета	Ц110 ОСТ12.44.325
149	Манжета	Ц110 Р ОСТ12.44.325
150	Манжета	Ц110 Р2 ОСТ12.44.325
151	Манжета	Ц110 Р3 ОСТ12.44.325
152	Манжета	Ц110 Р4 ОСТ12.44.325
153	Манжета	Ц125 ОСТ12.44.325
154	Манжета	Ц140 ОСТ12.44.325
155	Манжета	Ц150 ОСТ12.44.325
156	Манжета	Ц160 ОСТ12.44.325
157	Манжета	Ц160 Р1 ОСТ12.44.325
158	Манжета	Ц160 Р2 ОСТ12.44.325
159	Манжета	Ц160 Р3 ОСТ12.44.325
160	Манжета	Ц160 Р4 ОСТ12.44.325
161	Манжета	Ц200 ОСТ12.44.325
162	Манжета	Ц220 ОСТ12.44.325
163	Манжета	Ш80 ОСТ12.44.325
164	Манжета	ШМ100 ОСТ12.44.325
165	Манжета	ШМ100 Р ОСТ12.44.325
166	Манжета	ШМ100 ОСТ12.44.325
167	Манжета	ШМ110 ОСТ12.44.325
168	Манжета	ШМ135 ОСТ12.44.325

№ п/п	Наименование	Обозначение
169	Манжета	ШМ150 ОСТ12.44.325
170	Манжета	ШМ150 Р ОСТ12.44.325
171	Манжета	ШМ150 2ОСТ12.44.325
172	Манжета	ШМ160 ОСТ12.44.325
173	Манжета	ШМ190 ОСТ12.44.325
174	Манжета	1-50x40-3 ГОСТ14896-84
175	Манжета	1-55x45-3 ГОСТ14896-84
176	Манжета	1-60x50-3 ГОСТ14896-84
177	Манжета	М60x70-3
178	Манжета	1-85x70-3 ГОСТ14896-84
179	Манжета	1-90x70-3 ГОСТ14896-84
180	Манжета	М80x90-3
181	Манжета	1-100x80-3 ГОСТ14896-84
182	Манжета	1-110x90-3 ГОСТ14896-84
183	Манжета	М120x110-3
184	Манжета	1-125x105-3 ГОСТ14896-84
185	Манжета	М140x130-3
186	Пробка	8 ОСТ12.44.016-84
187	Пробка	12 ОСТ12.44.016-84
188	Пробка	20 ОСТ12.44.016-84
189	Пробка	25 ОСТ12.44.016-84
190	Седло	1М87Э.20.47.023
191	Седло	1М88.38.10.019
192	Седло	ЭРА 32.017
193	Седло	1М88.30.38.037 (Экор 005.01)
194	Седло	1КД99.11.01.000
195	Заглушка	8 ОСТ12.44.016-84
196	Заглушка	12 ОСТ12.44.016-84
197	Заглушка	20 ОСТ12.44.016-84
198	Заглушка	25 ОСТ12.44.016-84
199	Чистильщик	1-40 ОСТ12.44.003
200	Чистильщик	1-40-3 ОСТ12.44.003
201	Чистильщик	1-45 ОСТ12.44.003
202	Чистильщик	1-45-3 ОСТ12.44.003
203	Чистильщик	1-70 ОСТ12.44.003
204	Чистильщик	1-70-3 ОСТ12.44.003
205	Чистильщик	1-80 ОСТ12.44.003

№ п/п	Наименование	Обозначение
206	Чистильщик	1-80-3 ОСТ12.44.003
207	Чистильщик	1-100 ОСТ12.44.003
208	Чистильщик	1-100-3 ОСТ12.44.003
209	Чистильщик	2--80
210	Чистильщик	2-80-3
211	Чистильщик	2-135
212	Чистильщик	2-135-3
213	Чистильщик	2-190
214	Чистильщик	2-190-3

№ п/п	Наименование	Обозначение
215	Чистильщик 40	1М103.08.00.003
216	Чистильщик 60	1М103.08.00.003-01
217	Чистильщик 70	1М103.08.00.003-05
218	Чистильщик 80	1МК97.11.01.006
219	Чистильщик 100	1М103.08.00.003-02 (1КД99.11.01.003)
220	Чистильщик 110	1М103.08.00.003-03
221	Чистильщик 150	1М103.08.00.003-04 (1КД99.11.01.005)

№ п/п	Наименование	Обозначение
222	Манжета малогабаритная	1М88М20.10.007 (уплотняемый Ø 65)
223	Манжета малогабаритная	1М88М20.10.003 (уплотняемый Ø 90)
224	Манжета малогабаритная	1М88М38.10.016 (уплотняемый Ø 100)
225	Манжета малогабаритная	1М88М20.10.004 (уплотняемый Ø 120)
226	Манжета малогабаритная	1МТМ20.10.001 (уплотняемый Ø 130)
227	Манжета малогабаритная	1МТМ20.10.002 (уплотняемый Ø 135)
228	Манжета малогабаритная	1М88М38.10.017 (уплотняемый Ø 1500)
229	Манжета малогабаритная	1МТМ20.10.003 (уплотняемый Ø 155)
230	Манжета малогабаритная	1М88М20.10.005 (уплотняемый Ø 170)
231	Манжета малогабаритная	1МТМ20.10.004 (уплотняемый Ø 190)
232	Манжета малогабаритная	1МТМ20.10.005 (уплотняемый Ø 210)
233	Манжета малогабаритная	1КДД14.01.005 (уплотняемый Ø 230)
234	Манжета малогабаритная	1М88М20.10.006 (уплотняемый Ø 125)
235	Манжета малогабаритная	1ДТ11.01.006 (уплотняемый Ø 195)
236	Манжета малогабаритная	1ДТ11.01.006-01 (уплотняемый Ø 265)
237	Манжета малогабаритная	ДМ.60.01.005 (уплотняемый Ø 220)
238	Манжета малогабаритная	ЦМ120 ОСТ12.44.325
239	Манжета малогабаритная	ЦМ155 ОСТ12.44.325
240	Манжета малогабаритная	ЦМ170 ОСТ12.44.325
241	Манжета малогабаритная	ЦМ210 ОСТ12.44.325

ООО «Укрспецналадка» имеет возможность поставить вам качественное горно-шахтное гидравлическое оборудование с учетом ваших технических заданий и потребностей. Предлагаемые нами изделия управляющей шахтной гидравлики изготавливаются на современном высокоточном оборудовании. Стопроцентный контроль готовой продукции, применение современного оборудования позволяет обеспечивать высокую надежность и долговечность нашей продукции (блоки управления, стоечные, клапанные, блоки замка, гидроклапаны, гидрозамки, гидрораспределители, коллекторы и др. к механизированным комплексам КД80, КД90, 1КД99, ДМ, а также к струговым установкам СО, 1СН99 и УСТ2М).

КОЛЛЕКТОР

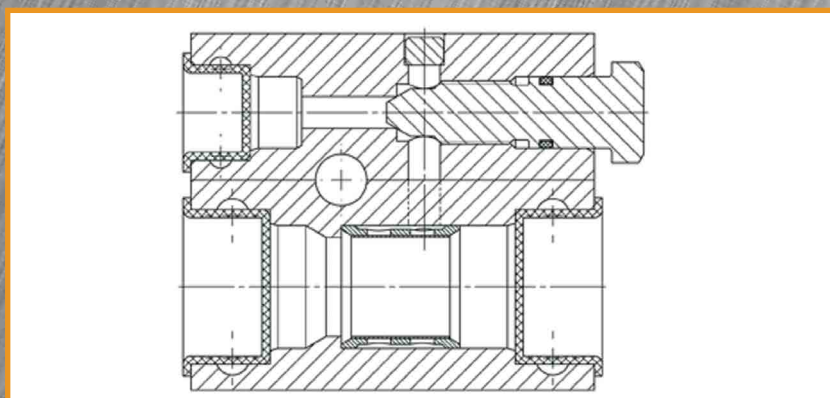
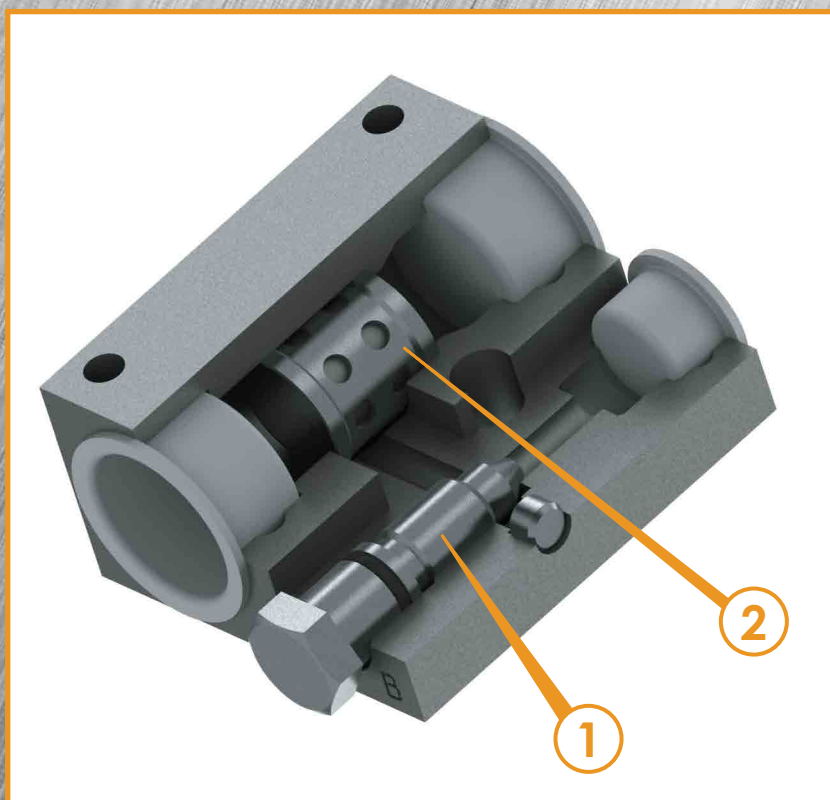
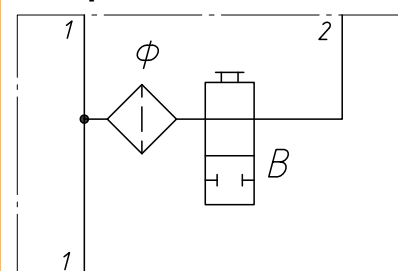
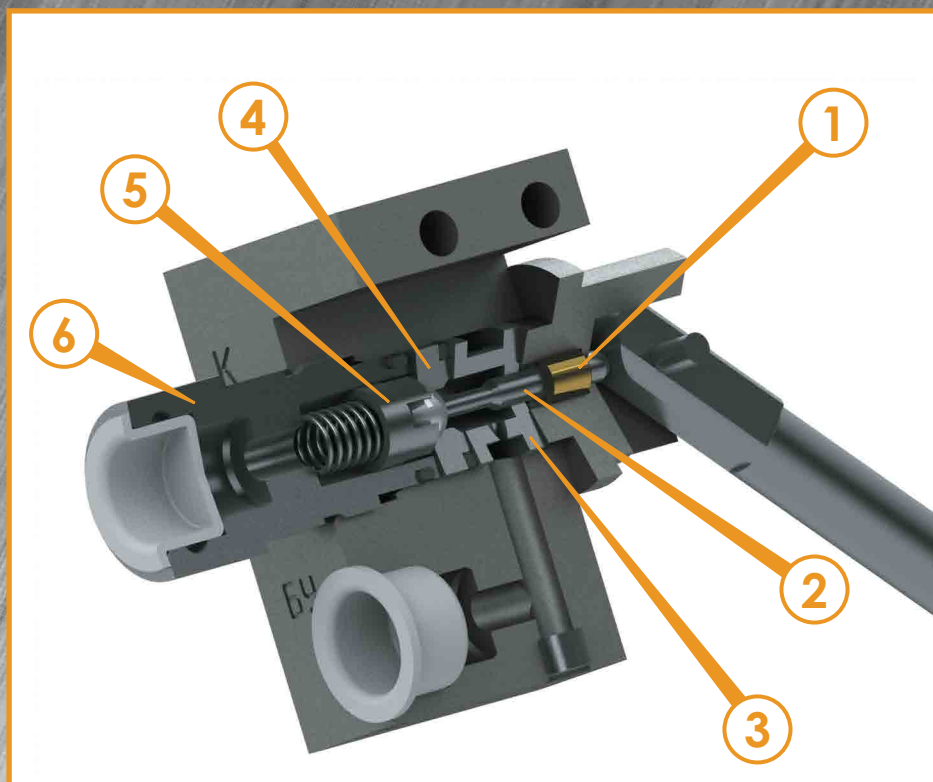


Схема гидравлическая
принципиальная



КЛАПАН ОТСЕЧНОЙ



Клапан отсечной предназначен для перекрытия основного напора рабочей жидкости, подводимого к секции механизированной крепи или к другой гидроаппаратуре.

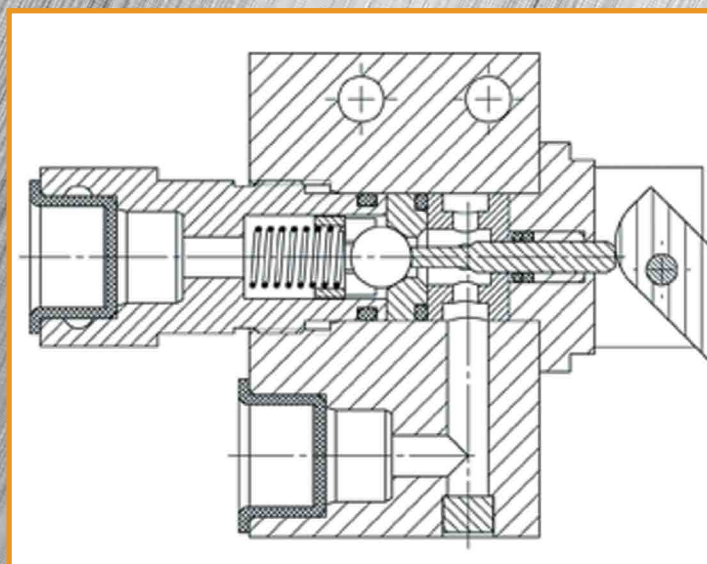
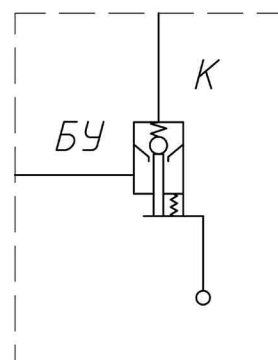
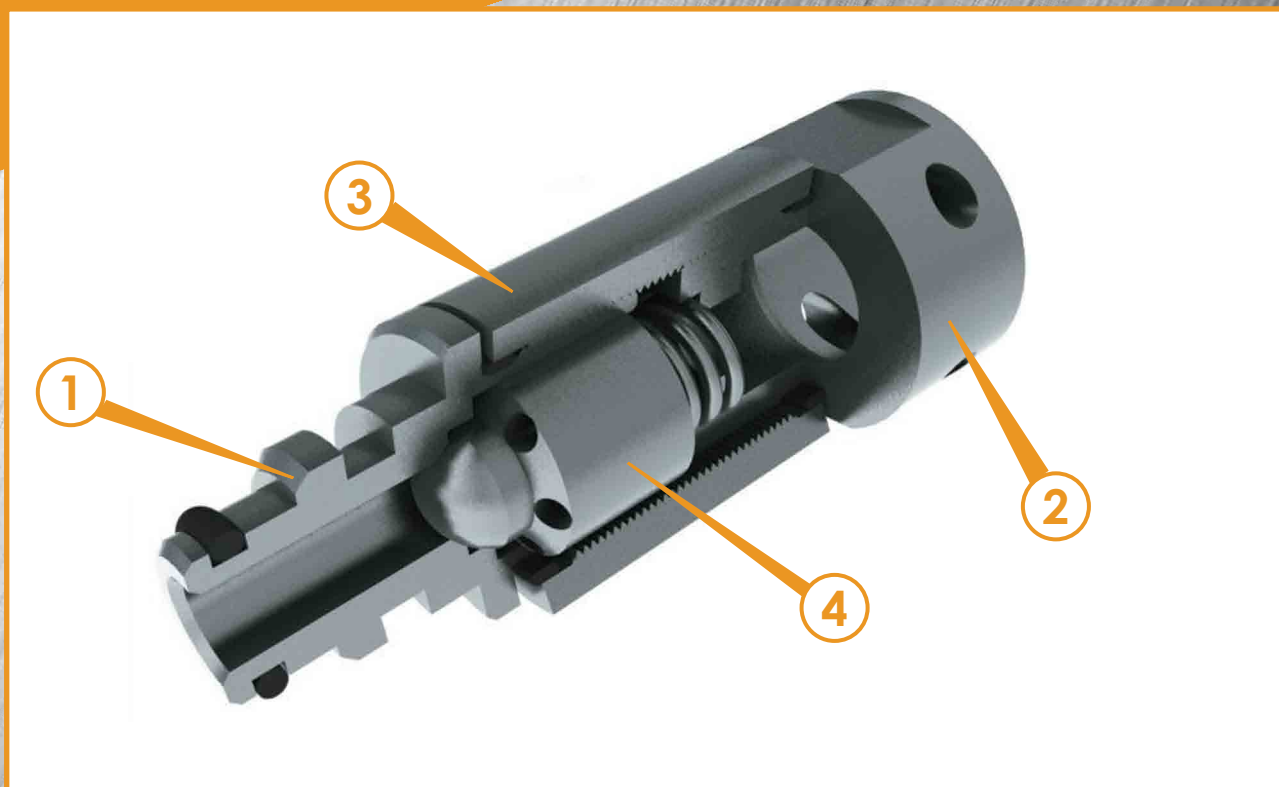


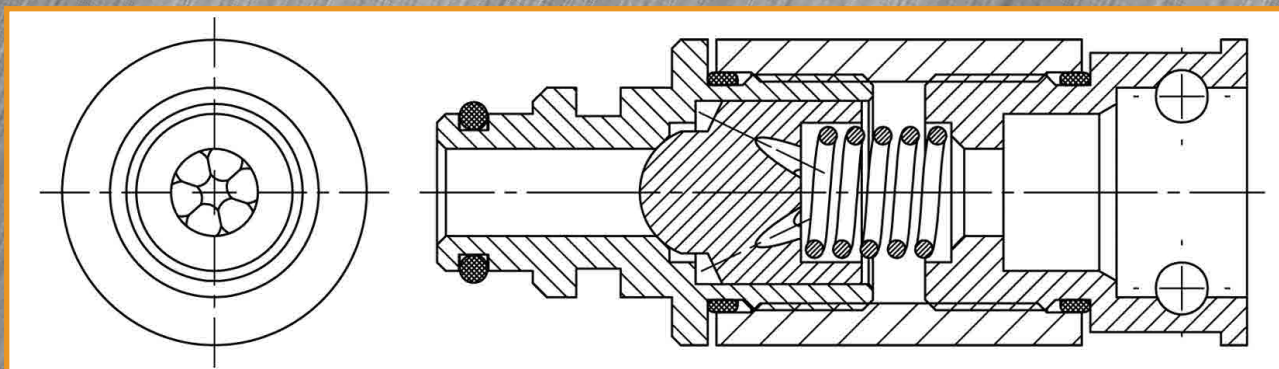
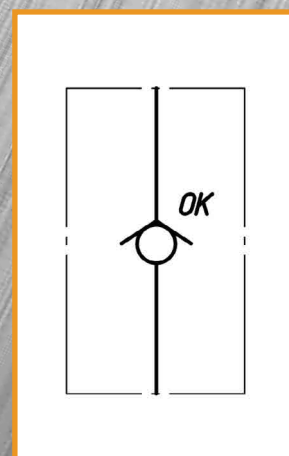
Схема гидравлическая
принципиальная



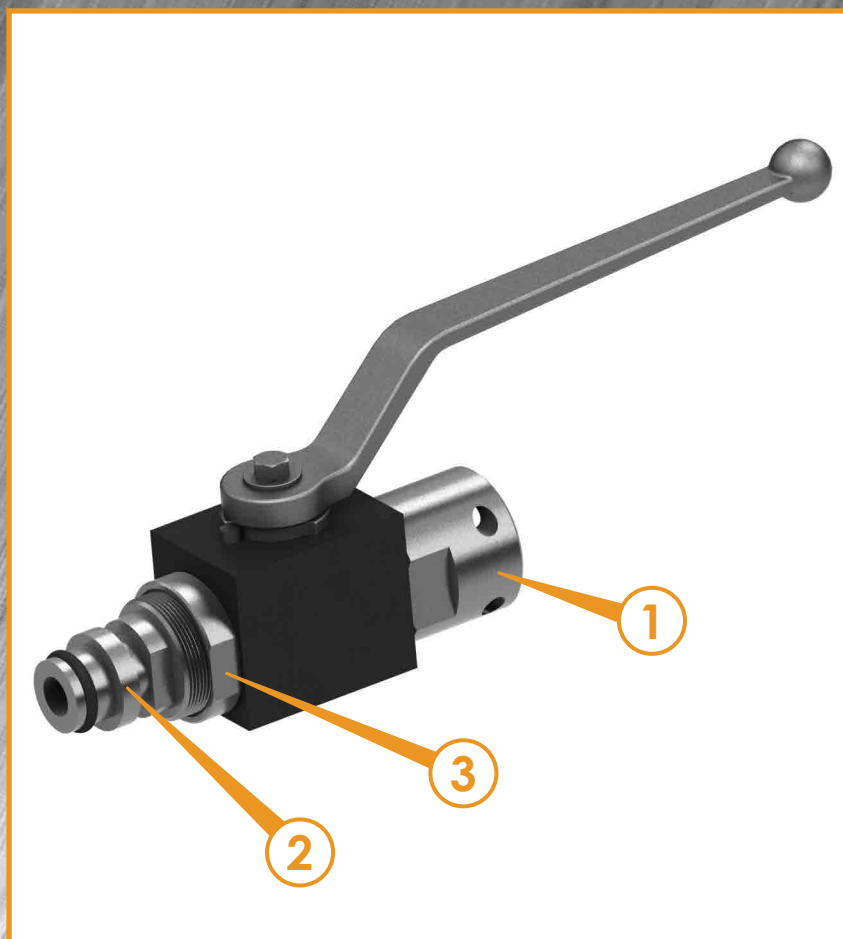
ОБРАТНЫЙ КЛАПАН



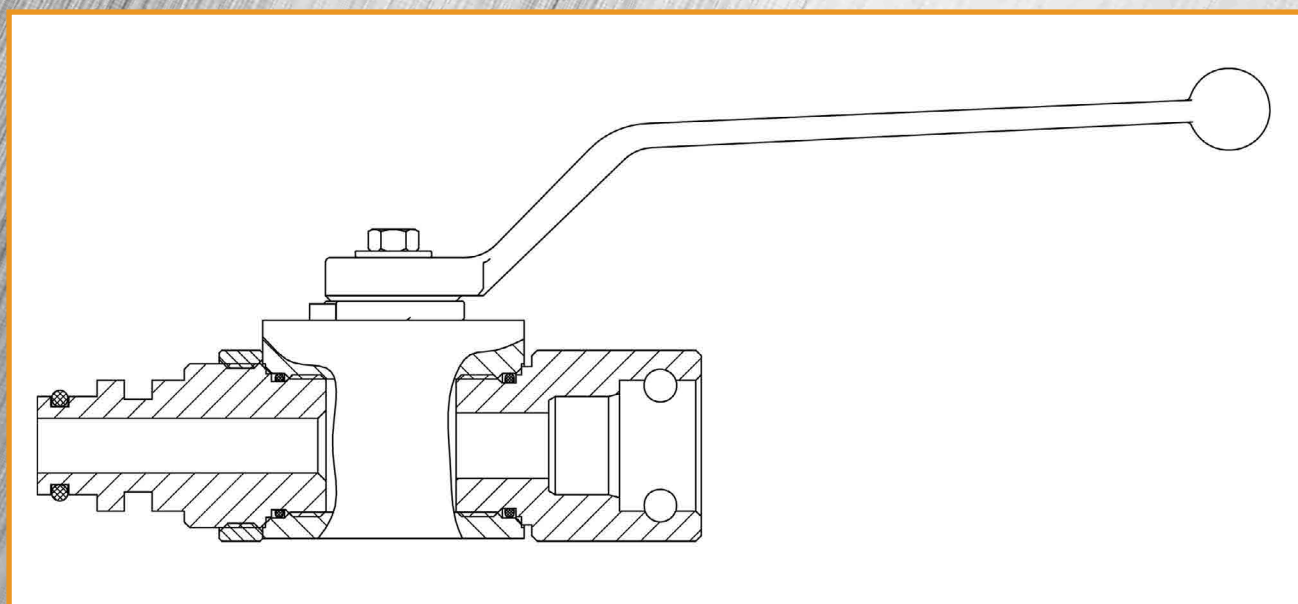
Гидроклапан обратный предназначен для обеспечения прохода рабочей жидкости под давлением в одном направлении.



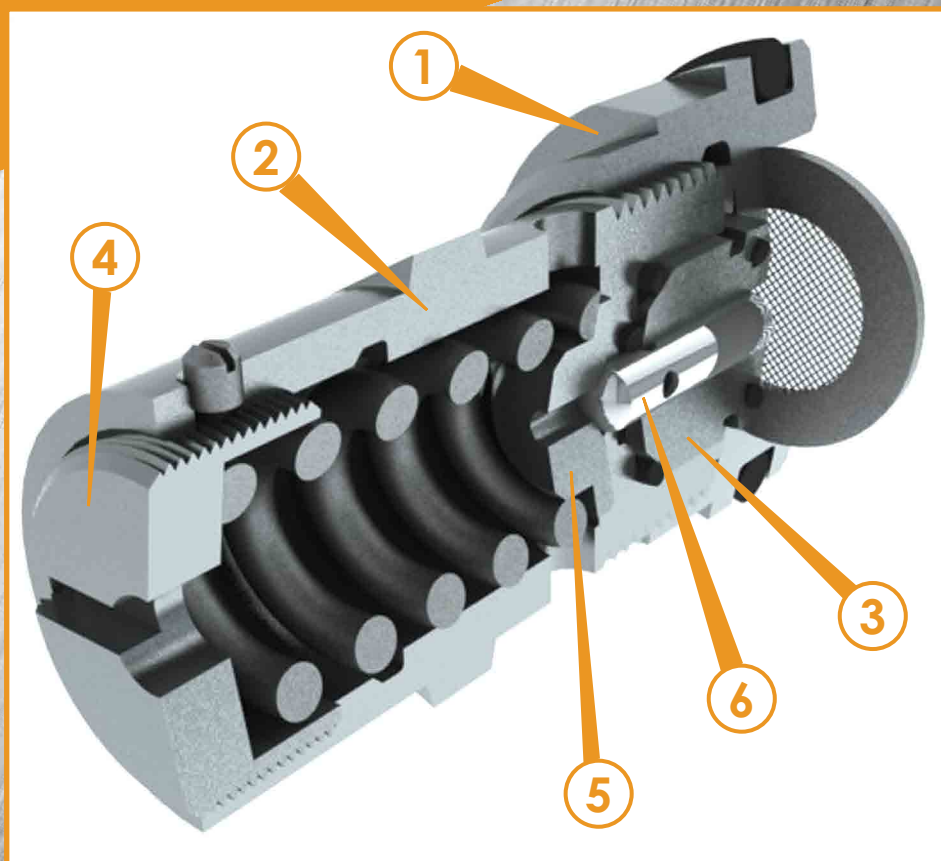
КРАН ШАРОВОЙ



Кран шаровой - вид запорной арматуры, предназначенный для промышленного использования на технологических линиях по транспортировке различного рода рабочих жидкостей.

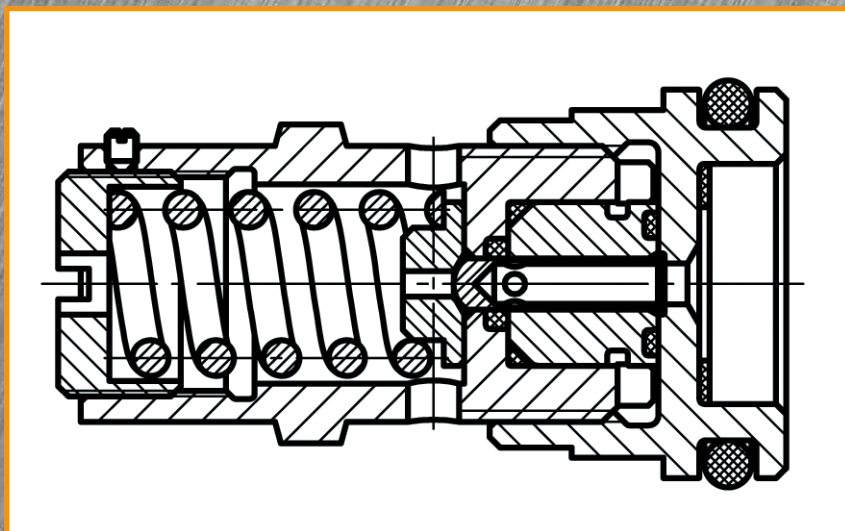


КЛАПАН ПРЕДОХРАНИТЕЛЬНЫЙ КП 39

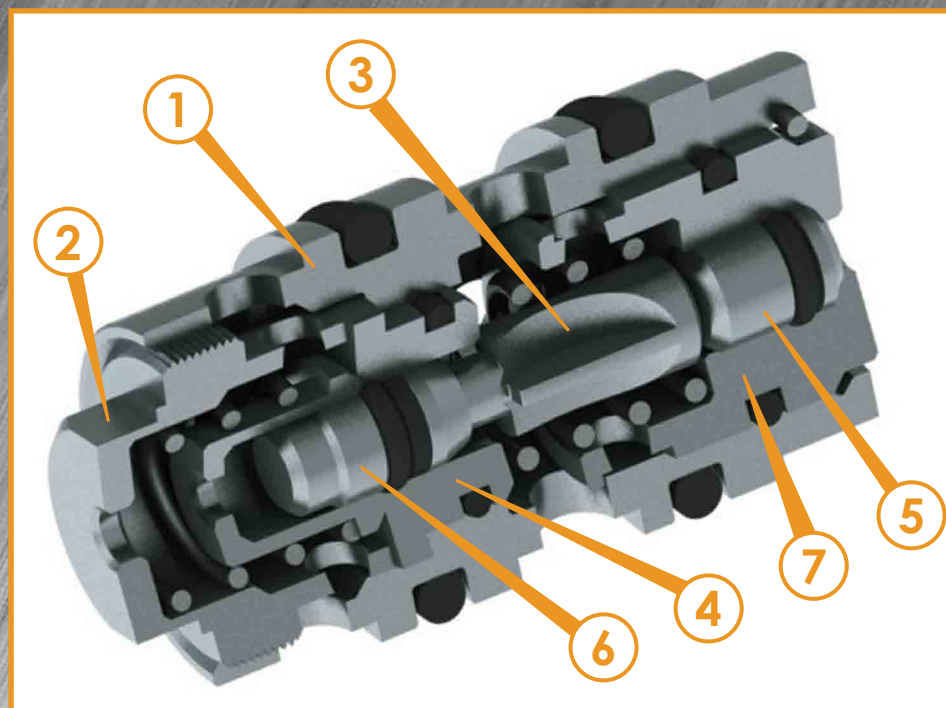


Клапан предохранительный КП 39 предназначен для защиты гидростоек шахтных механизированных крепей от перегрузки и обеспечения заданного уровня давления в их поршневой полости при оседании кровли в угольных шахтах, в том числе

опасных по газу или пыли, включая сверхкатегорийные и опасные по внезапным выбросам.



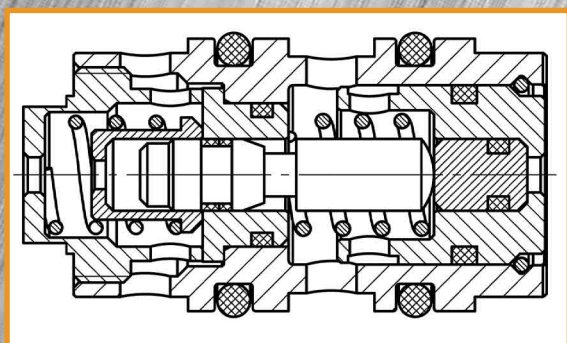
ГИДРОЗАМОК ОДНОСТОРОННИЙ



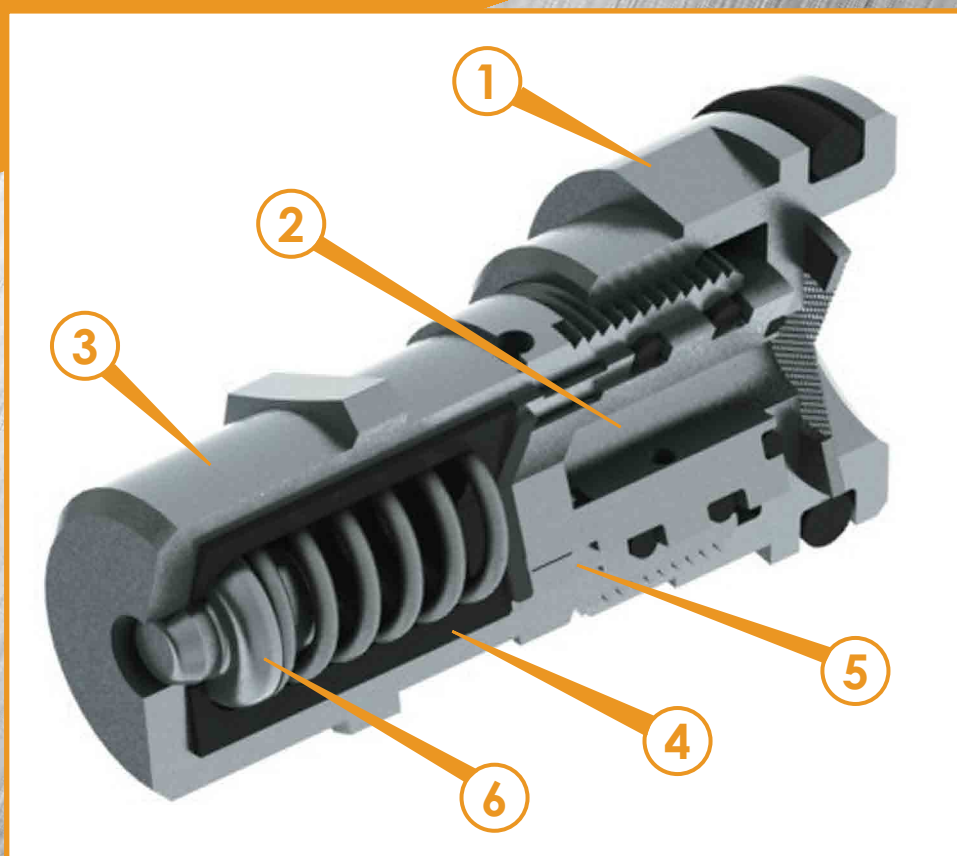
Гидрозамки односторонние предназначены для пропускания потока рабочей жидкости в одном направлении и запираания в обратном направлении при отсутствии управляющего давления, а при наличии управляющего давления для пропускания в обоих направлениях.

Применяются в гидростойках механизированных крепей и служат, для запитки и запираания поршневых полостей гидростоек при их распоре, для разгрузки поршневых полостей гидростоек при передвижении секций механизированных крепей.

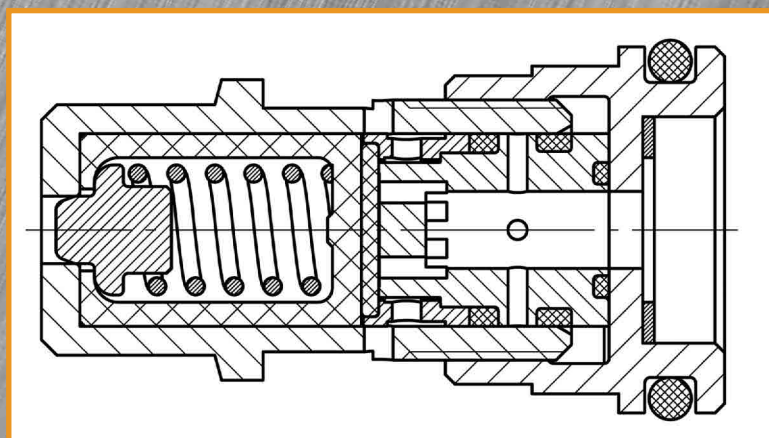
А также используются для запираания и разгрузки поршневых и штоковых полостей гидродомкратов механизмов перемещения секций механизированных крепей



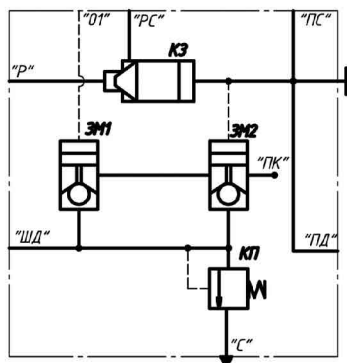
ГИДРОКЛАПАН ПРЕДОХРАНИТЕЛЬНЫЙ



Гидроклапаны предназначены для защиты от перегрузки и обеспечения заданной несущей способности гидростоек механизированных и индивидуальных крепей, а также для защиты участков гидросистемы от давления сверх допустимого.



БЛОК КЛАПАННЫЙ



Р - к стоечному блоку 2-го ряда стоек;

РС, ПС, ПК - к блоку управления соседней секции;

ПД, ШД - к поршневой, штоковой полостям гидродомкрата передвижки секции;

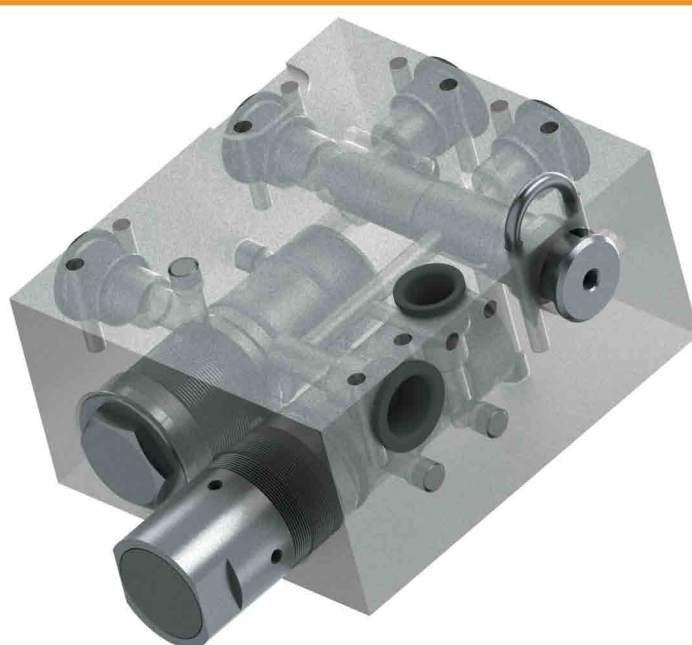
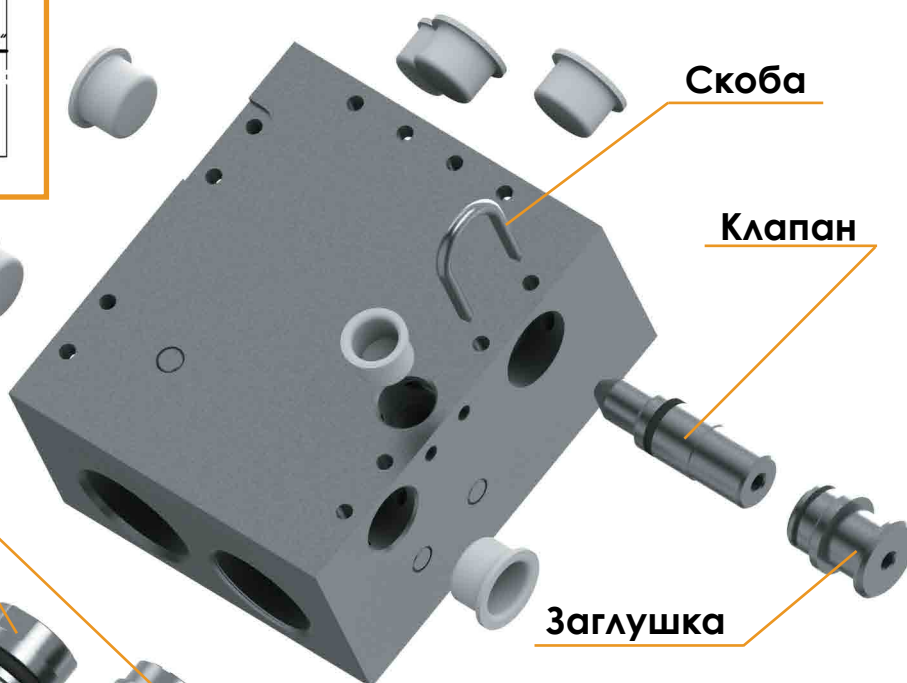
01 - к тройнику (опускание 1-го ряда стоек);

ЗМ1, ЗМ2 - гидрозамки;

КП - гидроклапан предохранительный;

С - слив на почву.

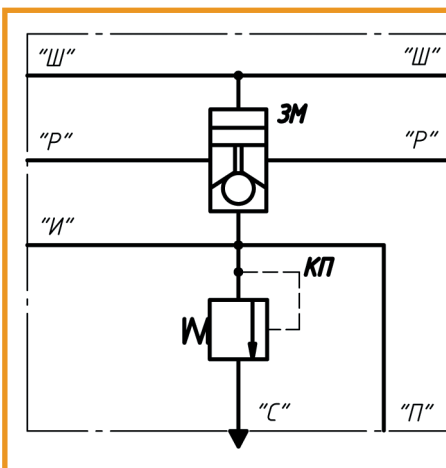
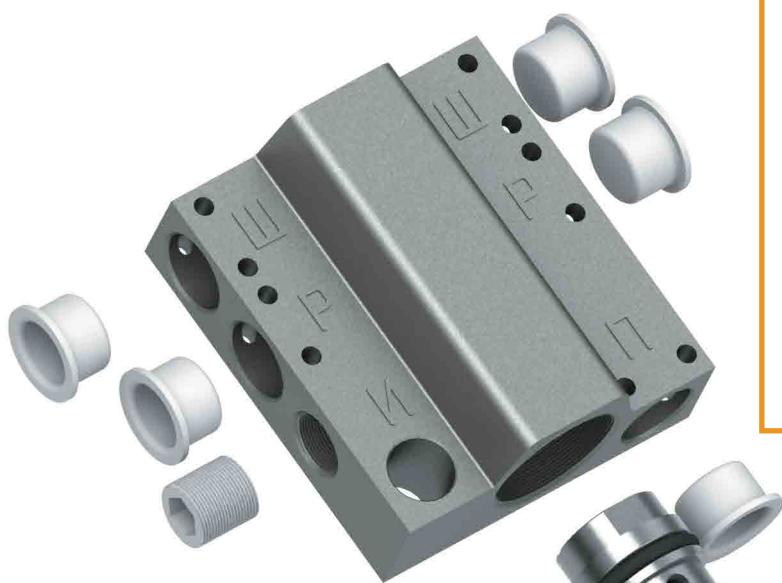
Гидрозамок



БЛОК СТОЕЧНЫЙ

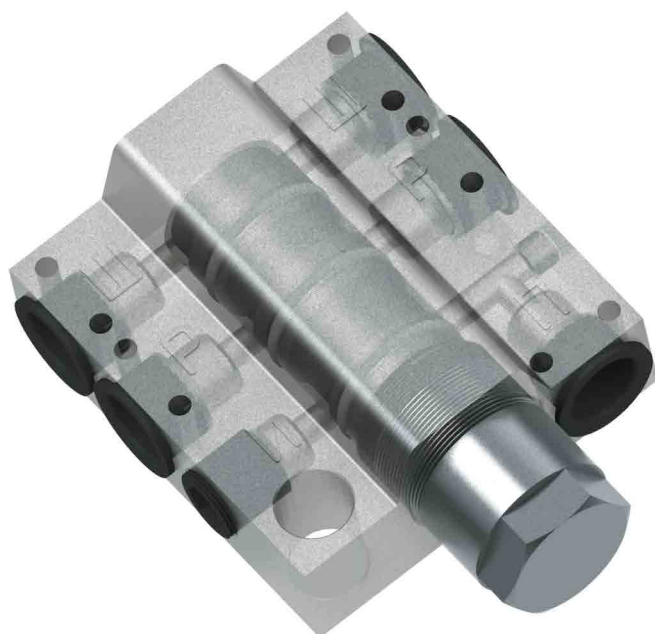


Ш - к штоковой полости стойки;
 Р - распор стойки;
 И - к индикатору давления;
 П - к поршневой полости стойки;
 С - слив;
 ЗМ - замок односторонний;
 КП - клапан предохранительный.



Гидрозамок

Гидроклапан



Пробка

БЛОК УПРАВЛЕНИЯ

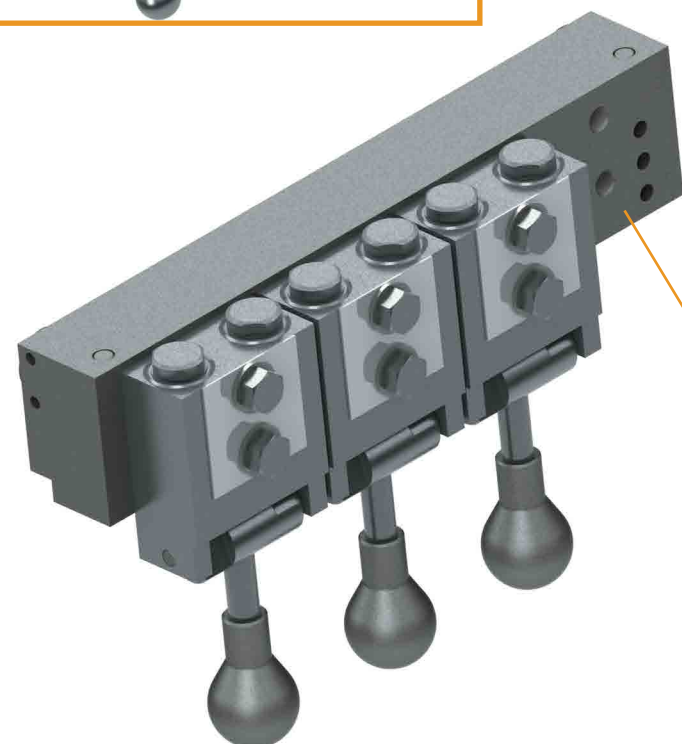
Блок управления предназначен для управления гидростойками и гидродомкратами секций механизированных крепей.



Гидрораспределитель
производства ООО «ДАЗ»



Корпус
блока управления



ООО «УКРСПЕЦНАЛАДКА» производит корпуса блоков управления нескольких модификаций, в зависимости от типа управляющего модуля и типа механизированной крепи или других горных машин, а также в зависимости от количества выполняемых ими функций.



ЗАПОРНАЯ АРМАТУРЫ

№ п/п	Наименование	Обозначение
1	Кран шаровой ду 12	КШ13СБ
2	Кран шаровой ду 12	КШ13-01СБ
3	Кран шаровой ду 20	КШ 20СБ
4	Кран шаровой ду 25	КШ 20-01СБ

ГИДРОЭМУЛЬСИОННАЯ АППАРАТУРА

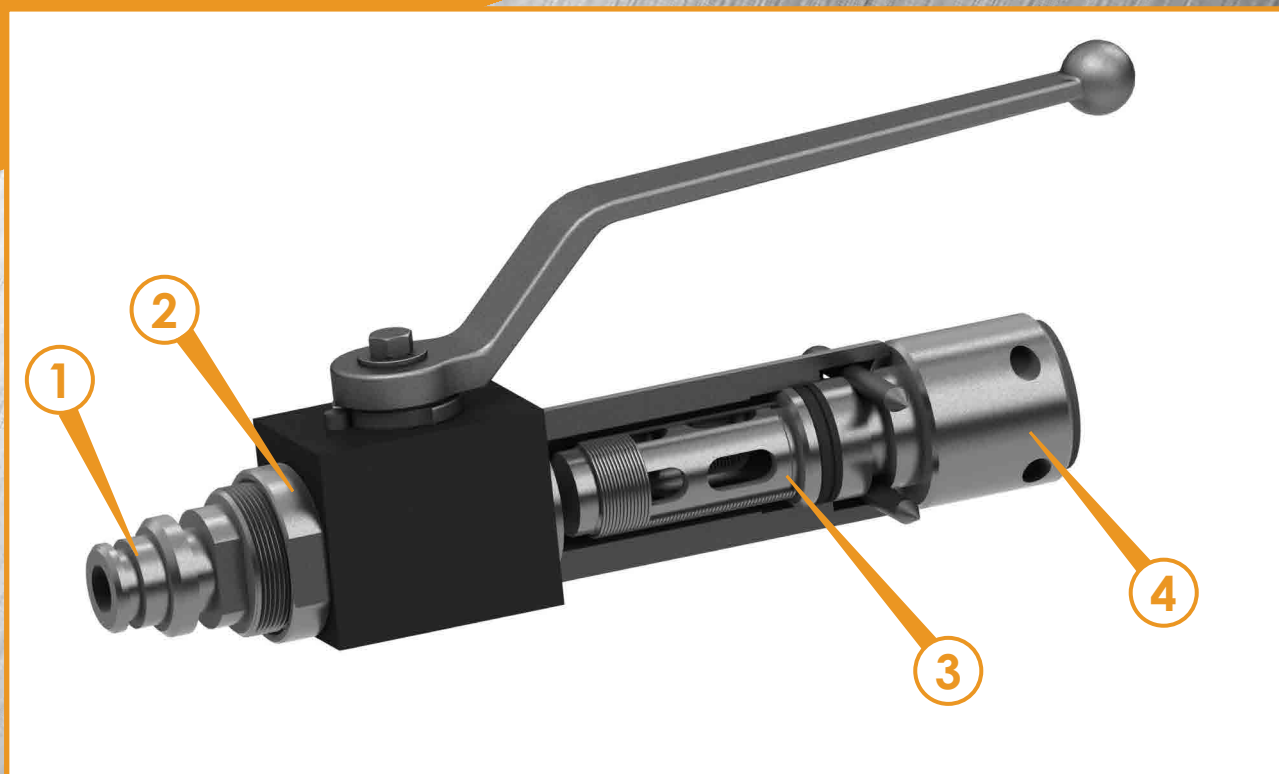
№ п/п	Наименование	Обозначение
1	Гидроклапан	ГВТН-10У
2	Гидрозамок	КГУ-3У
3	Клапан предохранительный	КП 39
4	Блок стоечный	1КД80.13.07.060-03
5	Блок замка	3КД90.16.07.170
6	Блок замка	ДМ.11.09.150
7	Блок клапанный	3КД90Т.11.07.020
8	Блок клапанный	3КД90.12.07.020
9	Блок клапанный	ДМ.11.09.020
10	Коллектор (ø25)	3КД90.16.07.060
11	Коллектор (ø25хø25)	3КД90Т.39.07.110
12	Коллектор (ø32хø25)	3КД90Т.39.07.100
13	Коллектор	ДМ.11.09.040
14	Корпус	3КД90Т.16.07.021
15	Корпус	ДМ.11.09.031

ДЕТАЛИ ГИДРОЭМУЛЬСИОННОЙ АППАРАТУРЫ

№ п/п	Наименование	Обозначение
1	Корпус	ГВТН10У.001
2	Седло	ГВТН10У.002
3	Пружина	ГВТН10У.003
4	Мембрана	ГВТН10У.004
5	Клапан	ГВТН10У.005
6	Кольцо подв.	ГВТН10У.007
7	Баллон	ГВТН10У.008
8	Фильтр	ГВТН10У.010

9	Штуцер	ГВН10У.006
10	Поршень	КГУЗУ.012
11	Корпус	КГУЗУ.015
12	Прокладка	КГУЗУ.016
13	Золотник	КГУЗУ.017
14	Втулка	КГУЗУ.018
15	Пружина	КГУЗУ.019
16	Гайка	КГУЗУ.021
17	Толкатель	КГУЗУ.023
18	Втулка	КГУЗУ.024
19	Пружина	КГУЗУ.025
20	Кольцо	КГУЗУ.026
21	Втулка	РС.002
22	Шайба	РС.003
23	Ось	РС.004
24	Золотник	РС.005
25	Кольцо	РС.006
26	Клапан	РС.007
27	Челнок	РС.008-01
28	Седло	РС.009
29	Гильза	РС.011
30	Пружина	РС.012
31	Пружина	РС.013
32	Корпус	РС.018
33	Кулачок	РС.019
34	Рукоятка	РС.020
35	Гайка	РСД.001
36	Втулка	РСД.006
37	Золотник	РСД.007
38	Втулка	РСД.008
39	Клапан	РСД.021
40	Кольцо	РСД.022-09
42	Шайба	РСД.023
43	Пружина	РСД.024
44	Золотник	РСД.025
45	Фильтр	РСД.030
46	Корпус	РСД.037
47	Крышка	РСД.043
48	Заклепка	ВН-055
49	Корпус	РСД.010
50	Кольцо	РСД.011

КРАН-ФИЛЬТР



Качество рабочей жидкости применяемой в гидравлических магистралях, является одним из основных условий для надежной и долговечной работы гидравлического оборудования.

Фильтры обеспечивают чистоту рабочей жидкости. Размещаются в напорной магистрали секции механизированной крепи, перед блоком управления.

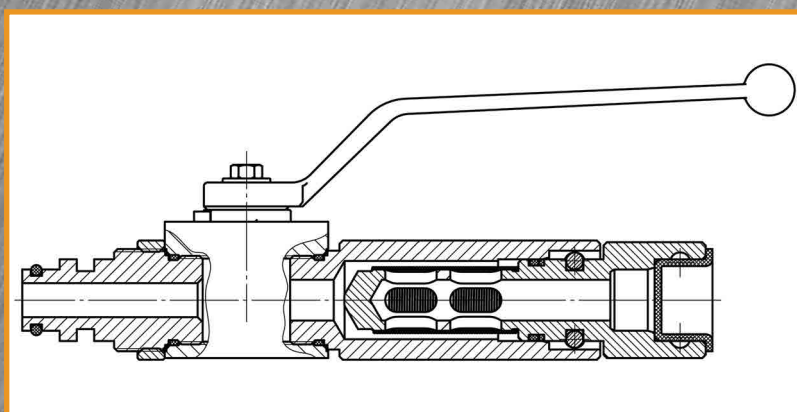
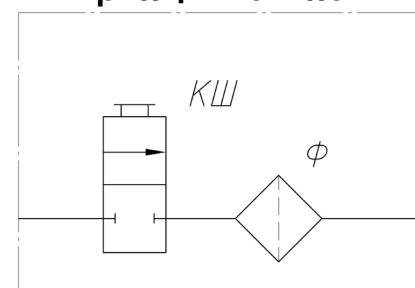
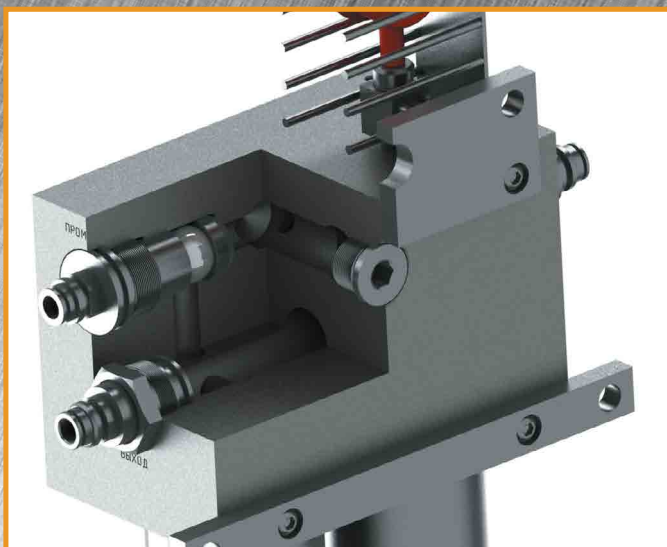
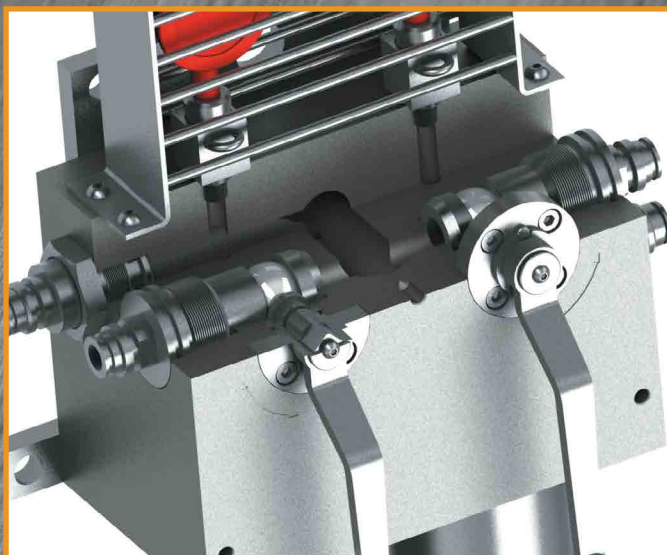
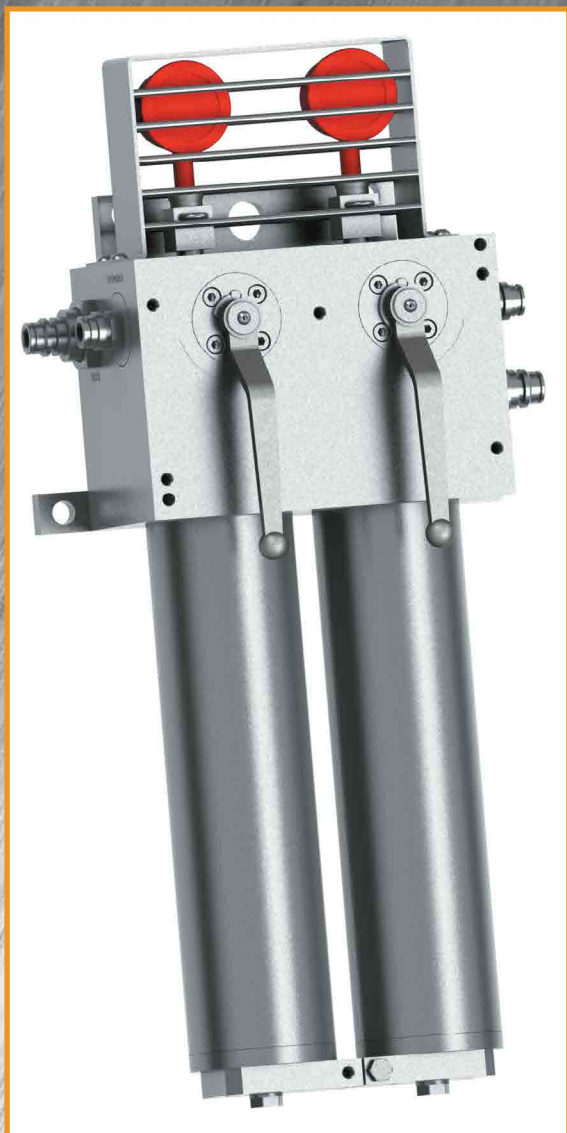


Схема гидравлическая
принципиальная



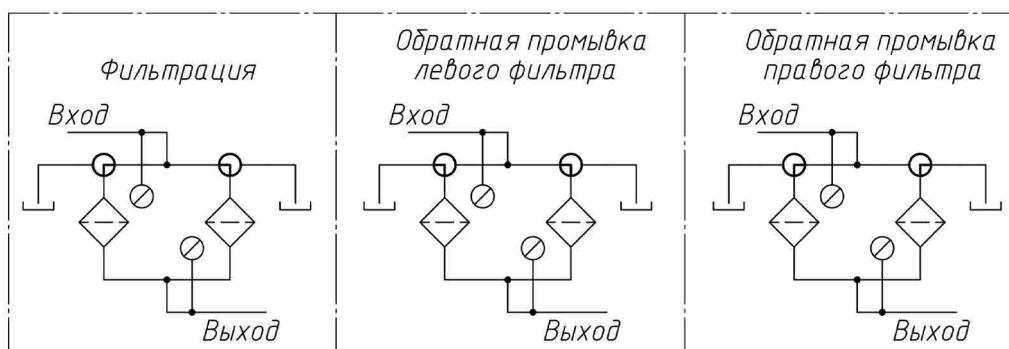
ДВОЙНОЙ ФИЛЬТР С ОБРАТНОЙ ПРОМЫВКОЙ



ФИЛЬТРЫ

Предназначен для очистки рабочей жидкости, нагнетаемой насосными станциями в гидравлические системы очистных комплексов, механизированных крепей, в оросительных системах очистных и проходческих комбайнов и другого горношахтного оборудования, имеющих системы орошения и пылеподавления. Фильтр устанавливается в напорной магистрали.

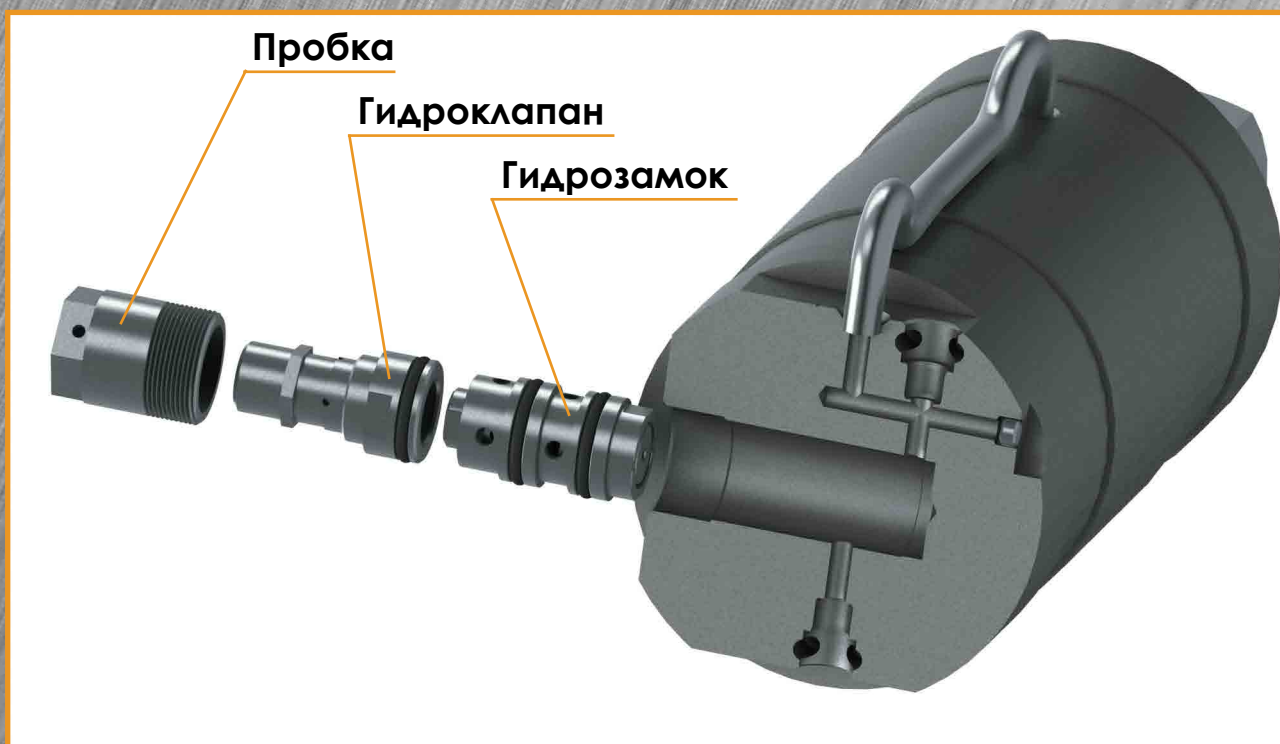
Схема гидравлическая принципиальная



Нашим предприятием освоено производство гидроцилиндров диаметром от 50 мм до 250 мм (гидродомкраты передвижки, гидропатроны подъема основания, гидродомкраты стабилизации и пр.)

ГИДРОДОМКРАТ КОНСОЛИ

- предназначен для распора активной консоли и предотвращения обрушения груди забоя на пластах склонных к струению.



ГИДРОДОМКРАТ ПЕРЕДВИЖКИ

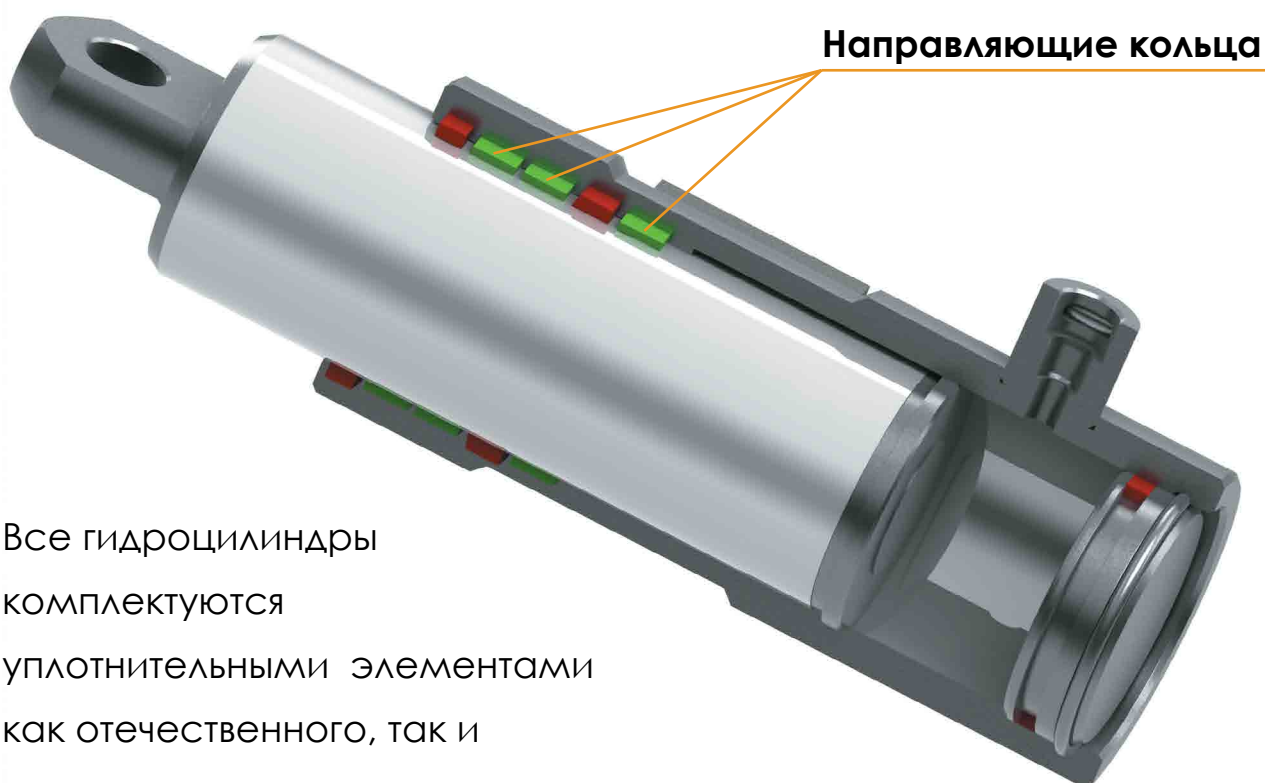
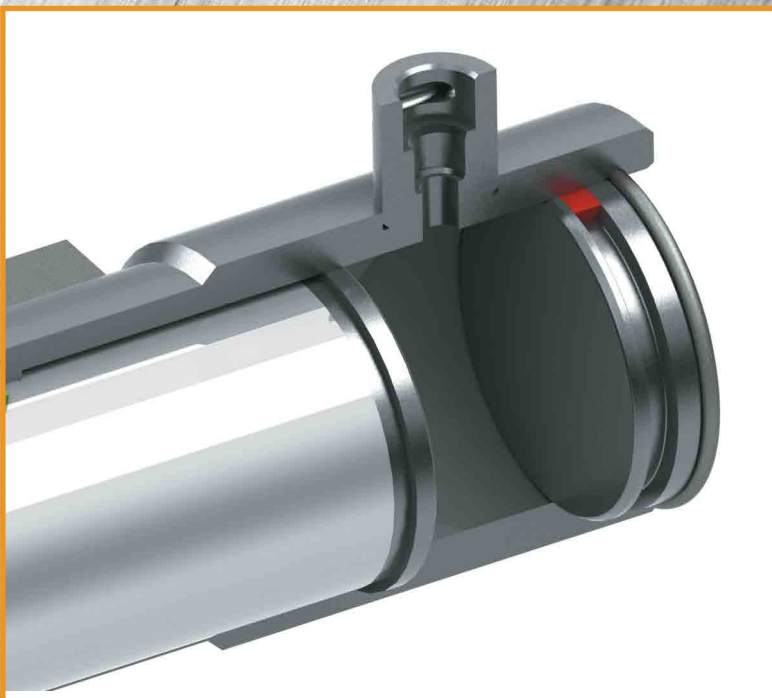
- обеспечивает задвижку конвейера и передвижку секций крепи на заданное расстояние.



ГИДРОЦИЛИНДРЫ

ГИДРОПАТРОН

Гидропатрон используют для отжима основания секции механизированной крепи при ее передвижке без потери контакта с кровлей в очистных забоях.



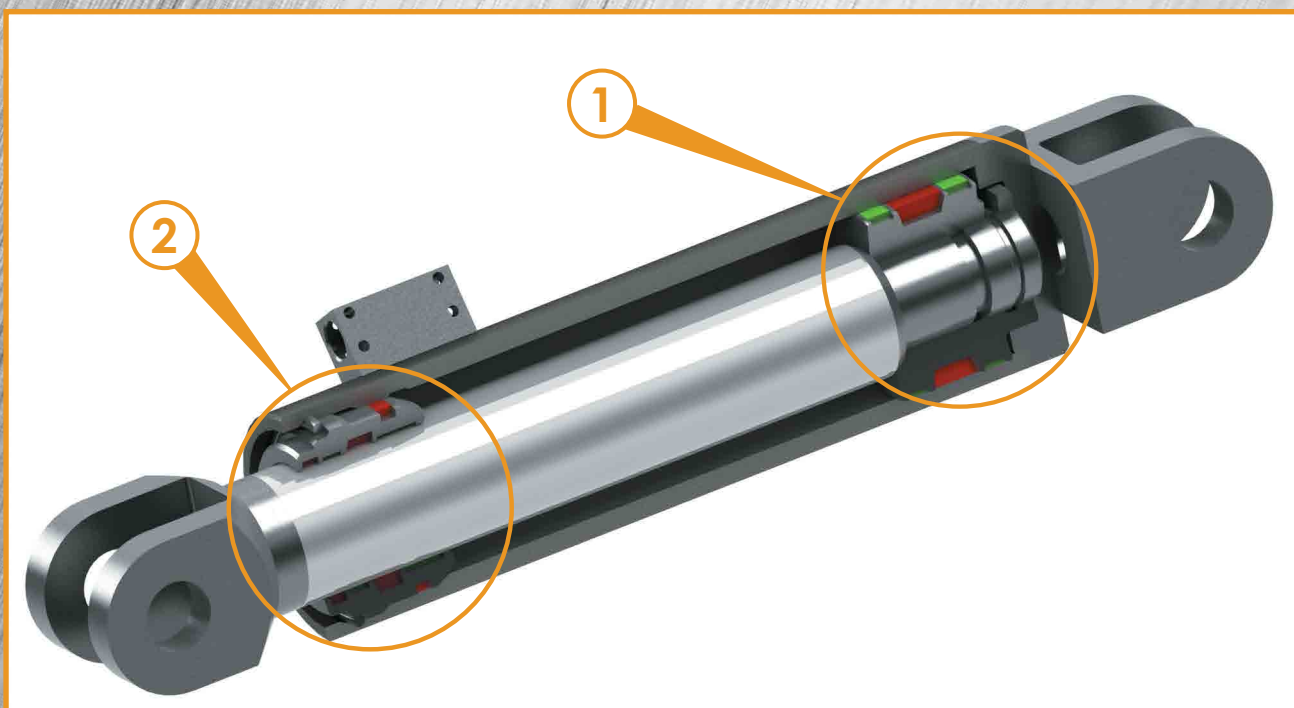
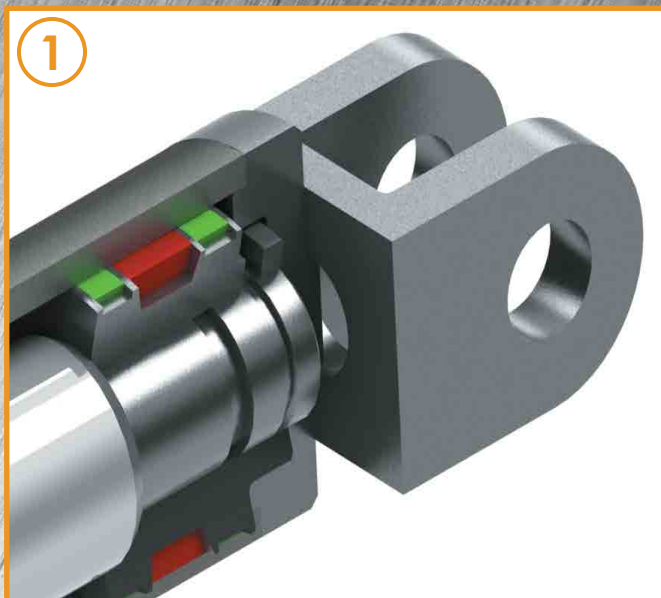
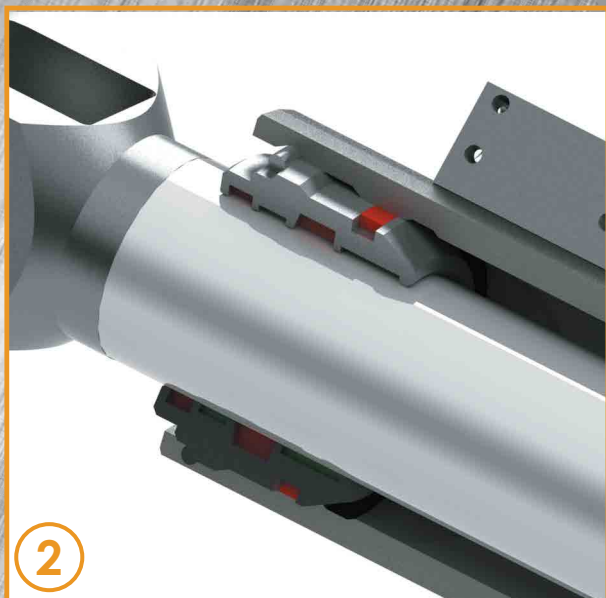
Все гидроцилиндры комплектуются уплотнительными элементами как отечественного, так и импортного производства («Seal Jet» Австрия).

ГИДРОДОМКРАТ УГЛОВОЙ

- предназначен для стабилизации положения перекрытия относительно заднего ограждения.

Все детали гидродомкратов проходят термообработку: нормализацию, упрочнение поверхностного слоя; на штоках - дополнительно ТВЧ, поверхностную закалку.

Каждое изделие проходит испытание на контрольно – испытательном стенде.



ГИДРОЦИЛИНДРЫ

СТОЙКА

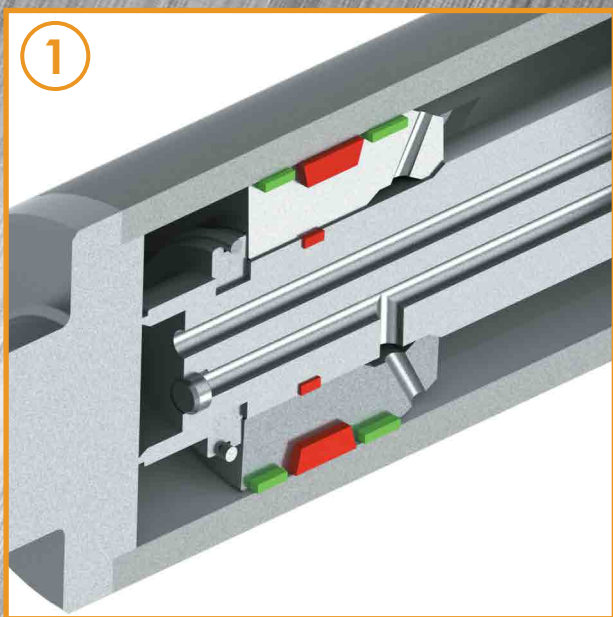
- выполняет функцию опорного элемента, который воспринимает давление пород кровли от перекрытий и передает его с определенным сопротивлением через основания секции крепи на почву пласта.



ГИДРОДОМКРАТ БОКОВОЙ



Рабочей жидкостью гидроцилиндров являются любые водомасляные эмульсии и индустриальные масла разрешенные для применения в угольных шахтах с классом чистоты не ниже 15 по ГОСТ 17216.



ГИДРОЦИЛИНДРЫ



Для повышения коррозионной стойкости и срока службы изделия, поверхности штоков имеют хромированное покрытие.

ГИДРОДОМКРАТ СТАБИЛИЗАЦИИ

- применяется для обеспечения устойчивости перекрытия секции крепи по отношению к заднему ограждению и основанию секции, при необходимости изменения их положения.



Пробка

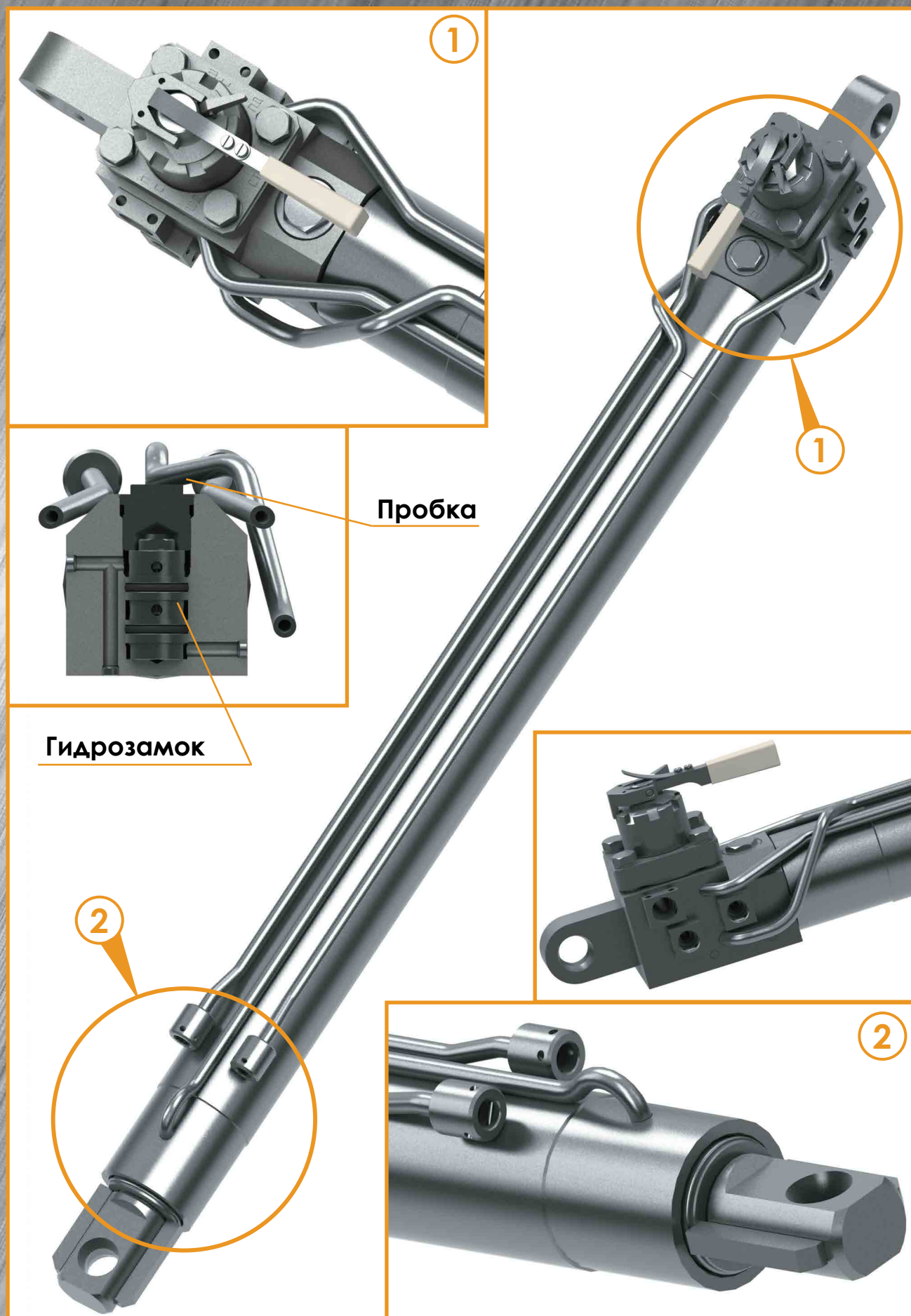
Гидроклапан

Гидрозамок



ГИДРОДОМКРАТ ПЕРЕДВИЖКИ КОНВЕЕРА

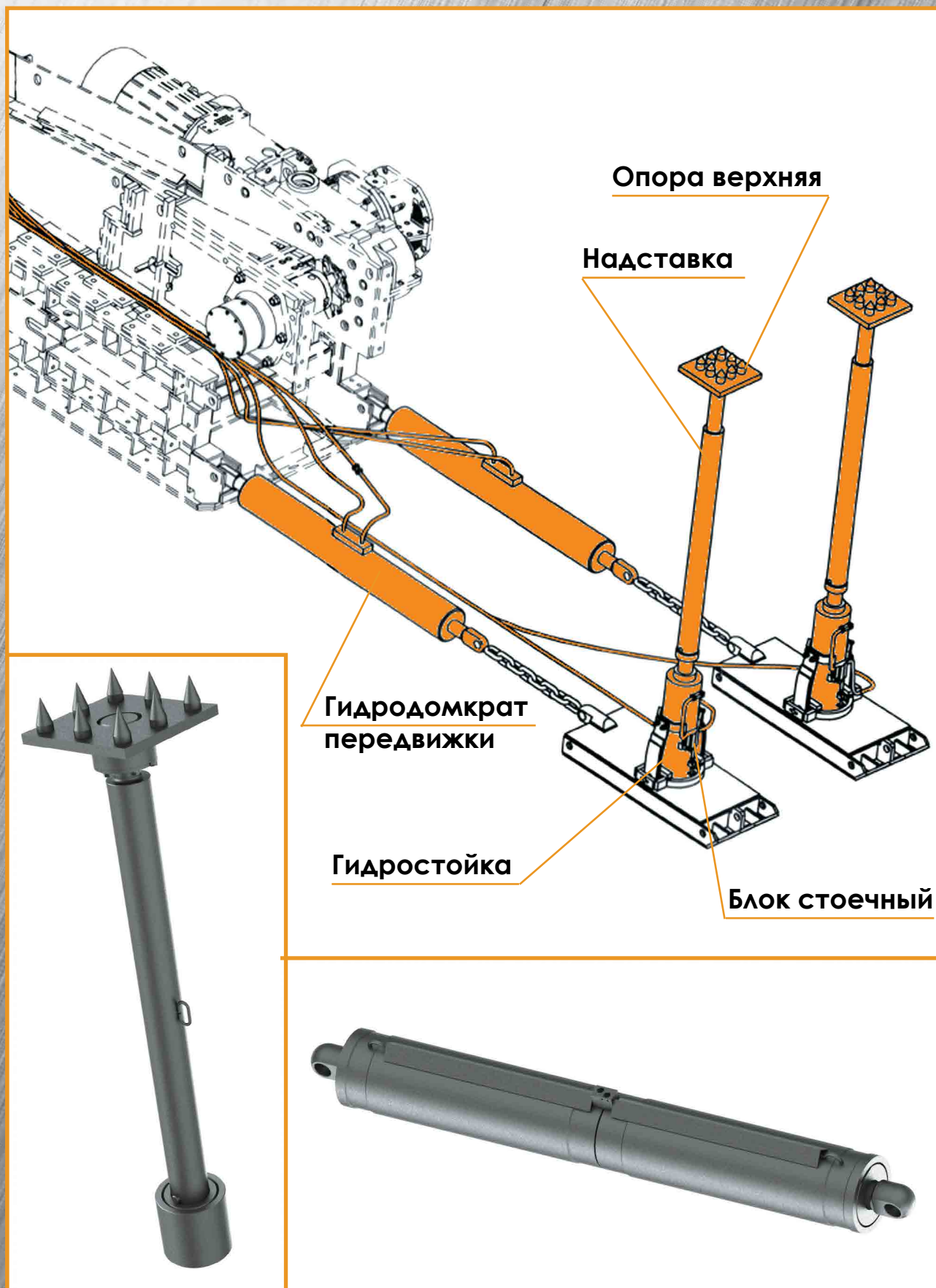
- применяется для передвижки скребкового конвейера в очистных забоях с индивидуальной крепью.



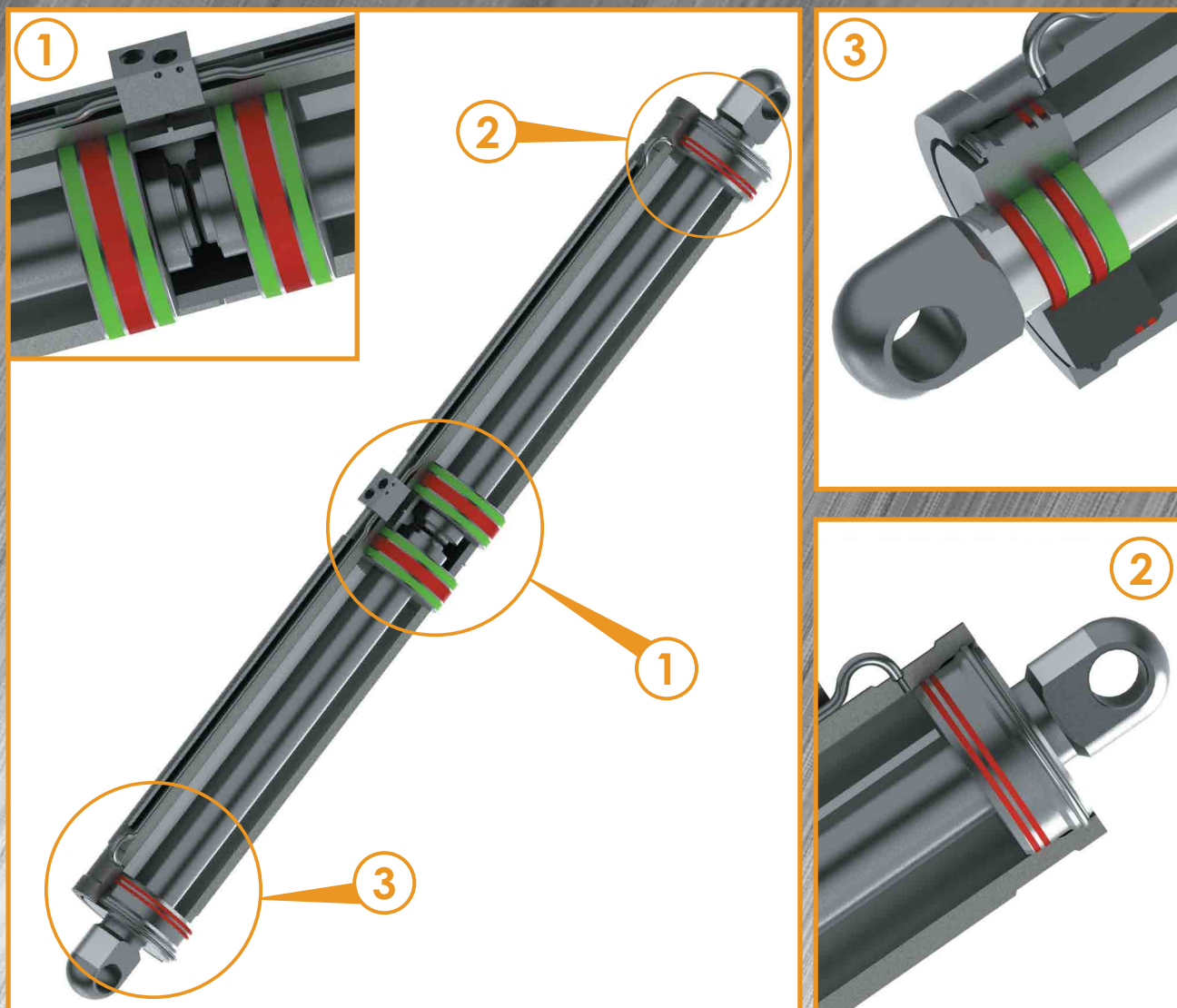
ГИДРОЦИЛИНДРЫ

Для обеспечения функции перемещения подлавного скребкового конвейера-перегрузателя используются гидравлические устройства передвижки тянущего типа.

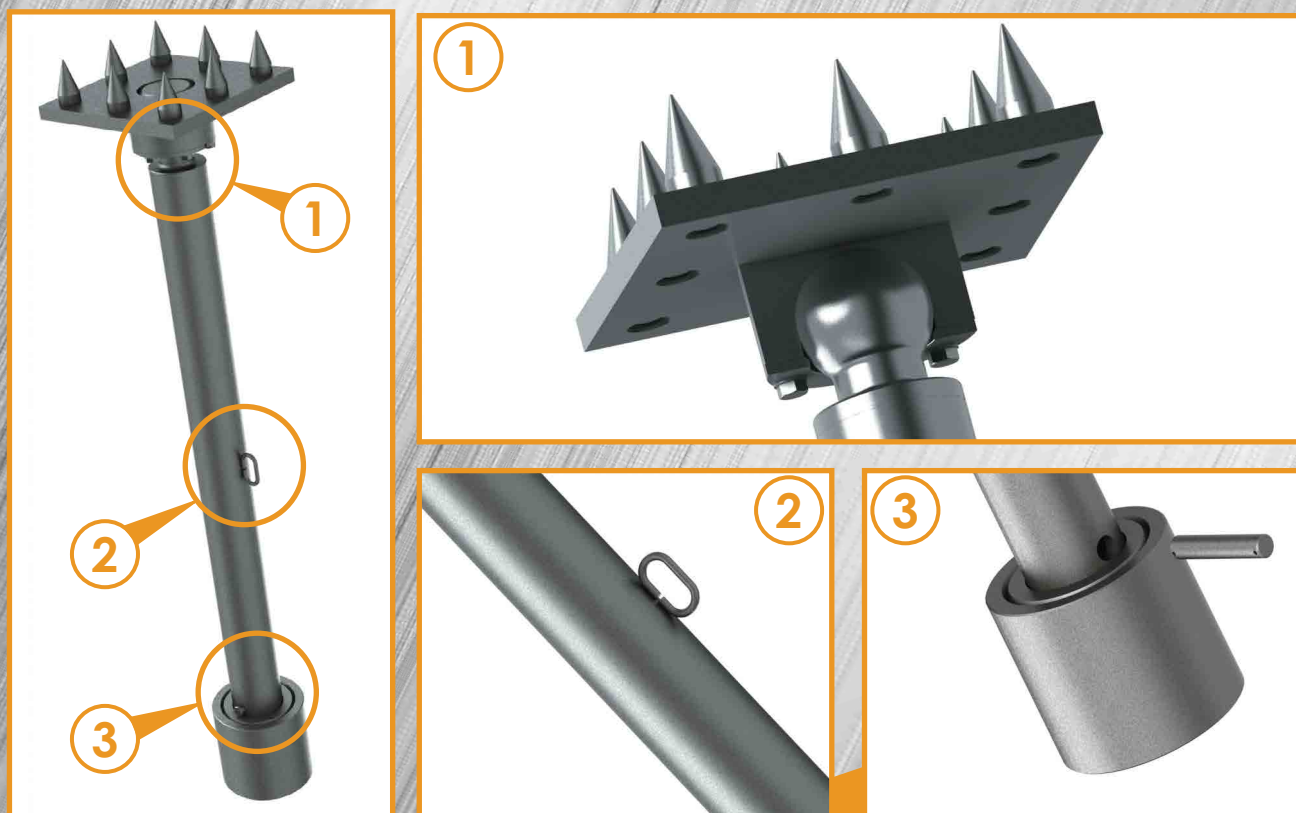
Наше предприятие успешно изготавливает комплектующие для гидropередвижника.



ГИДРОДОМКРАТ ПЕРЕДВИЖКИ



ОПОРА ВЕРХНЯЯ С НАДСТАВКОЙ



СИЛОВАЯ ГИДРАВЛИКА

№ п/п	Наименование	d шт. мм	D цил. мм	Ход, мм	Вес, кг
1	1КД80.13.02.000 гидродомкрат	70	110	852	84,5
2	1КД80.13.02.000-01 гидродомкрат	70	110	852	83,9
3	1КД80Д.12.02.000 гидродомкрат	70	110	851	80
4	1КД80.14.02.000 гидродомкрат	70	110	852	85
5	1КД80.14.02.000-01 гидродомкрат	70	110	852	84,4
6	1КД90.14. 02.000-01 г/домкрат (1КД90.12. 02.000)	70	110	869	80
7	1КД90.27. 02.000 гидродомкрат	70	110	905	78,8
8	1КД90.28. 02.000 гидродомкрат	70	110	905	103,7
9	1КД90.54. 02.000 гидродомкрат	70	110	735	94,5
10	1КД90.66. 02.000 гидродомкрат	70	110	860	73
11	1КДД.14.08.000 Гидрод/стаб-ции с КГУ,ГВТН	80	125	205	74,3
12	1КДД.24.08.000 Гидрод/стаб-ции с КГУ,ГВТН	80	125	205	72
13	1КДД.24.08.000-01 Гидрод/стаб-ции с КГУ,КПУ	80	125	205	72
14	1КДД.16.04.000 гидропатрон	90	95	120	16
15	1КД99.14.02.000 гидродомкрат	70	110	765	58,3
16	1КД99.14.02.000-01 гидродомкрат	70	110	935	73,4
17	2КД90.21.13.000 гидродомкрат	80	125	704	102
18	2КД90.21.02.000 гидродомкрат	70	110	690	80,6
19	2КД90.21.02.000-01 гидродомкрат	70	110	884	78
20	2КД90.21.02.000-02 гидродомкрат	70	110	704	66,3
21	2КД90Т.18.02.000 гидродомкрат	80	125	745	103,7
22	2КД90Т.23.02.000 гидродомкрат	80	125	745	103,7
23	2КД90Т.24.02.000 гидродомкрат	80	125	427	69
24	2КД90Т.18.00.150 гидропатрон	80		100	15,5
25	2КД90.21.13.000-01 гидродомкрат	80	125	878	113
26	2КД90.21.13.000-03 гидродомкрат	80	125	878	113
27	3КД90.16.02.000-01 гидродомкрат	80	125	690	98,8
28	3КД90Т.16.00.150 гидропатрон	70	75	157	20
29	3КД90.14.02.000 гидродомкрат	70	110	690	62
30	3КД90.12.00.080 гидродомкрат	40	60	100	12
31	3КД90.13.00.080 гидродомкрат	40	60	100	12,5
32	3КД 90.16.02.000-03 гидродомкрат	80	125	690	98,8
33	3КД90Т.13.00.150 гидропатрон	70		138	18,6
34	3КД90.13.00.080-01 гидродомкрат	40	60	100	12
35	3КД90.16.02.000 гидродомкрат	80	125	690	98,8
36	3КД90.16.02.000-02 гидродомкрат	80	125	690	98,8

№ п/п	Наименование	d _{шт.} мм	D _{цил.} мм	Ход, мм	Вес, кг
37	ЗКД90Т.39.02.000 гидродомкрат	80	125	865	103
38	МП15.13.000 гидродомкрат	90	125	850	123
39	МП15.15.000 гидропатрон	80	100	150	27
40	МП15.08.000 гидрод/угловой	70	125	200	59
41	МП15.09.000 Гидрод/консольный	100	160	50	54
42	МП15.10.000 Гидрод/боковой	50	90	160	30
43	ДМ11.02.000 г/д. передвижки (с хомутом)	70	110	690	58
44	ДМ.19.04.000 гидродомкрат	45	90	120	14,7
45	ДМ.14.08.000 гидродомкрат	45	60	105	12,8
46	ДМ.16.02.000 г/д. передвижки (с хомутом)	70	110	690	59,7
47	ДМ.16.02.000-01 г/д. передвижки (с хомутом)	70	110	760	62,7
48	ДМ.14.04.000 гидродомкрат	45	90	115	14,7
49	ДМ.14.04.000У гидродомкрат	45	100	113	16
50	ДМ.14.04.000У-01 гидродомкрат	50	110	113	
51	СК.14.00.000 гидродомкрат	45	60	105	12,8
52	СК.14.00.000-01 гидродомкрат	45	60	105	12,8
53	МК 98.22.02.000 гидродомкрат с г/р ЭРА	50	60	800	42
55	МК 98.21.00.030 гидродомкрат консоли	50	100	66	18,23
57	МК 98.21.05.000 гидродомкрат	50	100	800	202
58	ГКП 02.00.000 г/цилиндр	70	110	400	61,5
59	ГКП 02.00.000-01 г/цилиндр	70	110	400	61,5
60	ГКП 02.00.000-02 г/цилиндр	70	110	300	
61	ГКП 02.00.000-03 г/цилиндр	70	110	400	61,5
62	ГКП 02.00.000-04 г/цилиндр	70	110	400	61,5
63	ГКП 02.00.000-05 г/цилиндр	70	110	300	
64	ГКП 03.00.000 гидроцилиндр захвата	40	60	150	
65	ГКП 04.00.000 гидродомкрат	100	160	950	
66	ГКП 06.00.000 гидродомкрат	80	125		68,8
67	ГКП 06.00.000-01 гидродомкрат	80	125	350	68,8
68	ГКП 10.00.000 гидроцилиндр	50	90	750	
69	ГПК 00.00.200 гидродомкрат	100	220	800/800	557
70	ГПК 00.00.300 гидродомкрат (стойка)	190	200	800	220
71	ГПК 00.00.400 гидродомкрат (стойка)	190	200	800	240
72	ГПК 004 гидродомкрат с г/р РСД (аналог ПГС)				
73	УСМ 3.02.02.010 гидроцилиндр (патрон)	63		150	19,9
74	УСМ 3.02.02.010Ж гидроцилиндр (патрон)	70		150	21

№ п/п	Наименование	d _{шт.} мм	D _{цил.} мм	Ход, мм	Вес, кг
75	ГП.000 г/цилиндр с г/р ЭРА	50	80	700	47,1
76	ГП.000-01 г/цилиндр с г/р ЭРА	50	90	700	
79	BMW 25G	60	100		
80	ПГС.01.100 гидродомкрат с г/р ЭРА	60	90	835	76,2
81	ПГС.01.100-01 гидродомкрат с коллек- тором	60	90	835	74,5
82	УРПК.00.02.100 г/цилиндр подъема	70/110	90/125	225+345	85,8
83	ДД.00.000 домкрат передвижки	50	90	700	45,5
84	ДД.00.000А домкрат передвижки	50	90	700	45,5
85	2КТКЭ.01.07.000 домкрат передвижки	80	140	870	137
86	2КТК.01.07.000 домкрат передвижки	80	140	870	122
87	СО90У12.00.140	70	110	105	31,2
88	СО90У12.00.140-01	70	110	131	32
89	СО90У12.00.140А	70	110	105	31,2
90	СО75С.01.06.000-01 домкрат передвижки	80	140	1200	186
91	СО75С.01.02.000-02 домкрат с г/блоком	80	140	1200	186
92	СО75С.01.04.000-01 стойка	80	140	100	254
93	ГУ00.000 г/цилиндр усил.струговой с ЭРА и кож.	50	80	700	59,6
94	КГУМ 04.03.400 гидродомкрат	60	90	929	87
95	1М87Э.23.43.000 гидродомкрат	70	110	680	65
96	1М87ЭД.23.43.000 гидродомкрат	70	110	680	65
97	1М88.30.52.000 гидродомкрат	70	110	680	70,2
98	АК.01.300 г/цилиндр подачи станка бурового БРК	40/60	50/70	670+720	26,5
99	ОБ.11.00.050 г/цилиндр	40	63	250	15
100	ОБ.11.00.080 г/цилиндр с цапфой	56	100	620	59
101	ОБ.12.00.010 г/цилиндр	56	100	620	57,6
102	ПП.01.100 пневмоцилиндр	45	80	1050	34
103	МПП.200 пневмоцилиндр	100	200	1000	220
104	МПП.300 пневмоцилиндр	30	60	17	3,7
105	МКС90.00.00.000 стойка	80	90		

КОНТАКТНАЯ ИНФОРМАЦИЯ

Украина

49050, г. Днепропетровск

Производственные мастерские ДГУ

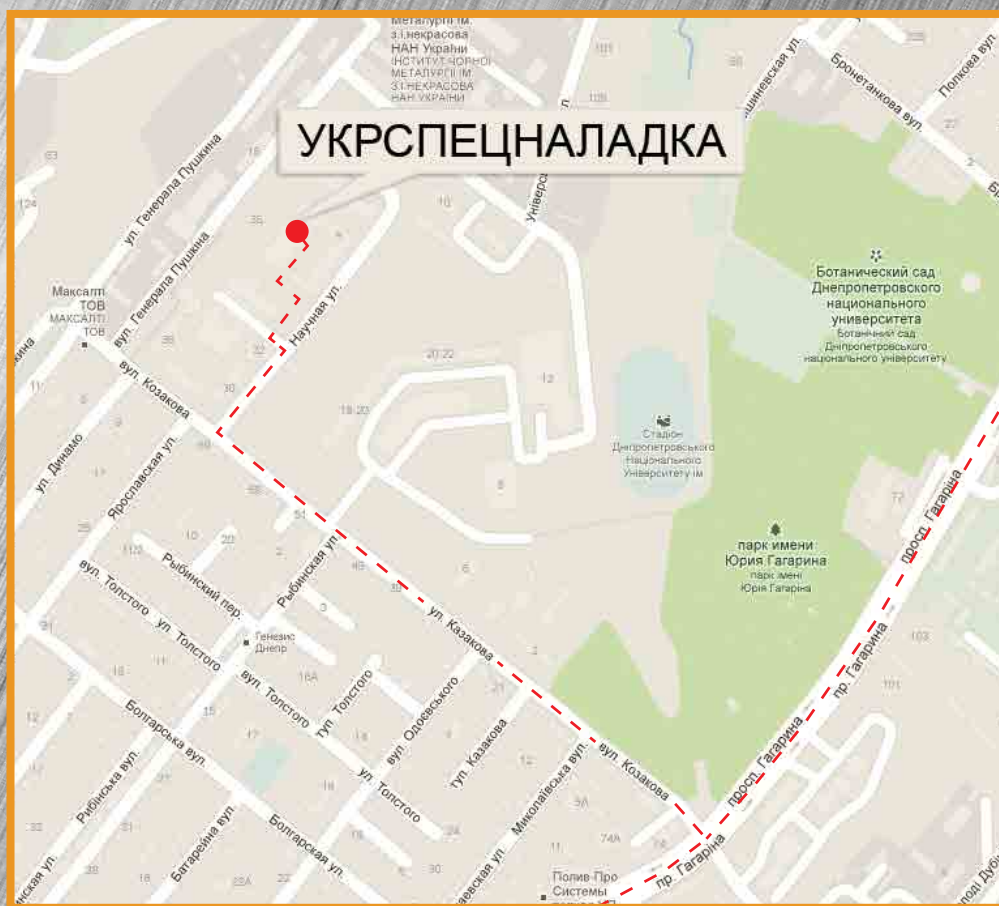
тел. (0562) 36-87-52

тел/ факс (0562) 36-87-51

e-mail: uafitting@gmail.com

fitting@ukr.net

Схема проезда



УКРСПЕЦНАЛАДКА

